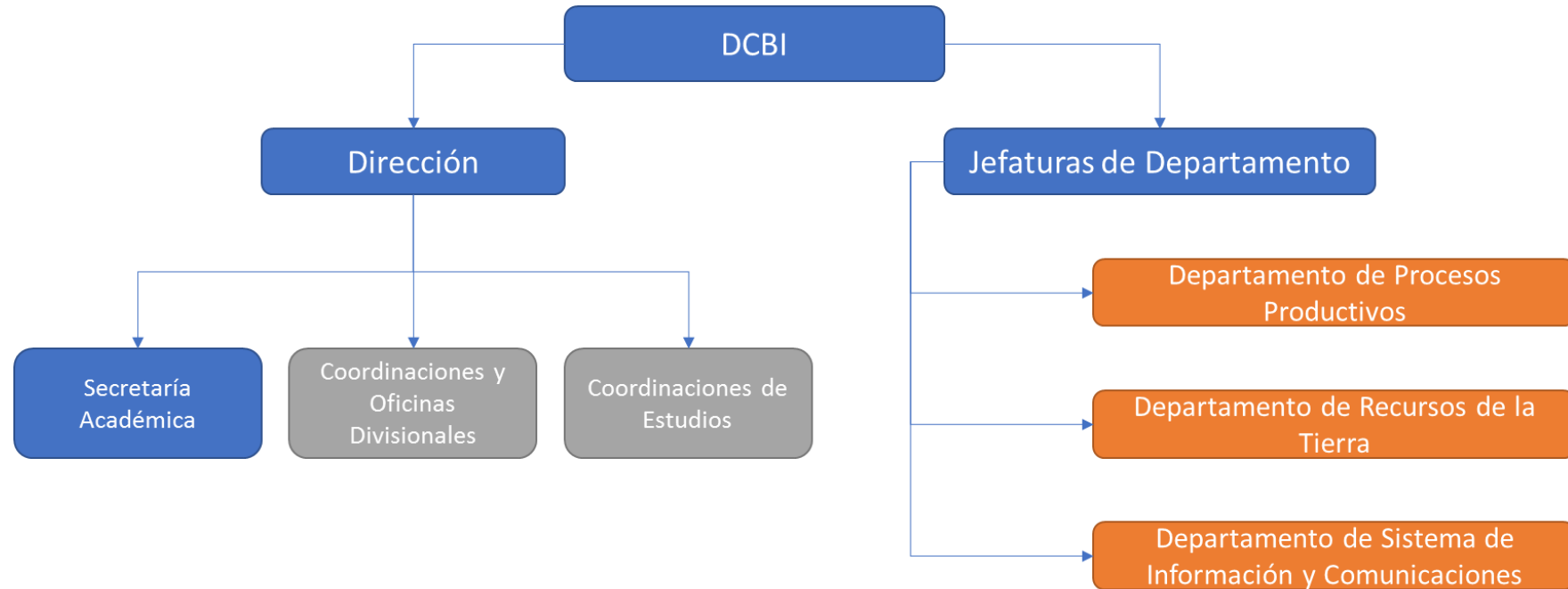




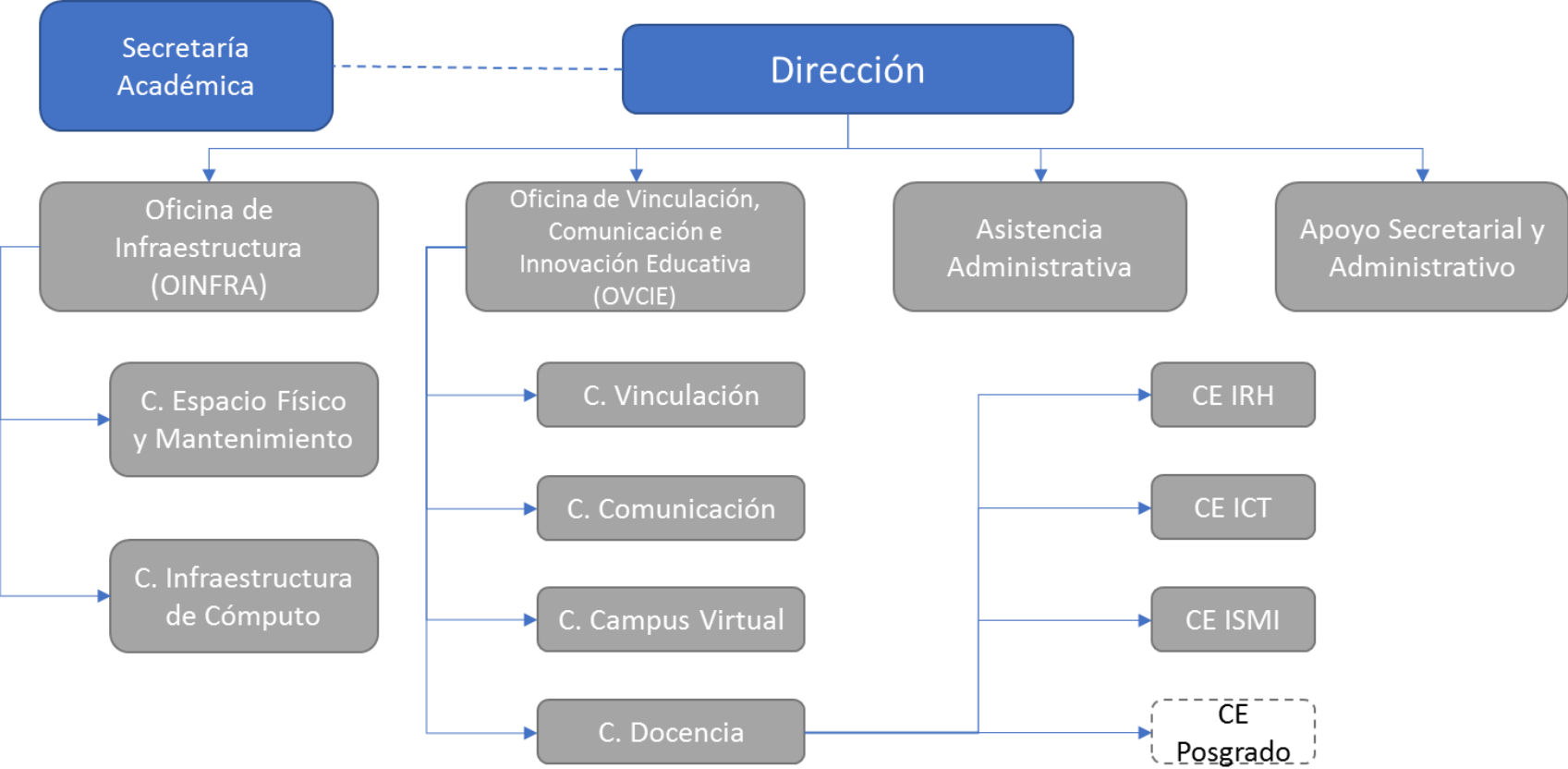
Organización del crecimiento de la DCBI



DIVISIÓN DE CIENCIAS BÁSICAS E INGENIERÍA



DIRECCIÓN DE LA DIVISIÓN DE CIENCIAS BÁSICAS E INGENIERÍA



DIRECCIÓN DE LA DIVISIÓN DE CIENCIAS BÁSICAS E INGENIERÍA

Oficina de Infraestructura (OINFRA)

Coordinación de Espacio Físico y Mantenimiento. Instancia de la DCBI que coadyuva con los esfuerzos de la Rectoría y Secretaría de Unidad, relacionados con el diseño y habitación de espacios físicos. Es responsable de asegurar el mantenimiento preventivo y correctivo de los espacios físicos, equipos e infraestructura de carácter Divisional. Mantiene actualizado el inventario de bienes patrimoniales, así como los catálogos de equipamiento.

Coordinación de Infraestructura de Cómputo. Coadyuva con la Coordinación de Servicios de Información y Comunicaciones de la Secretaría de Unidad, en el aseguramiento de la operación de los sistemas y equipos de cómputo dedicados a la docencia. Es responsable de asegurar el mantenimiento preventivo y correctivo de los mismos y mantiene actualizado su inventario.



DIRECCIÓN DE LA DIVISIÓN DE CIENCIAS BÁSICAS E INGENIERÍA

Oficina de Vinculación, Comunicación e Innovación Educativa (OVCIE)

Coordinación de Vinculación. Coordinación encargada de los aspectos estratégicos, logísticos y operativos de las actividades de vinculación entre las que se encuentran: el servicio, la consultaría, servicio social, prácticas profesionales y de campo.

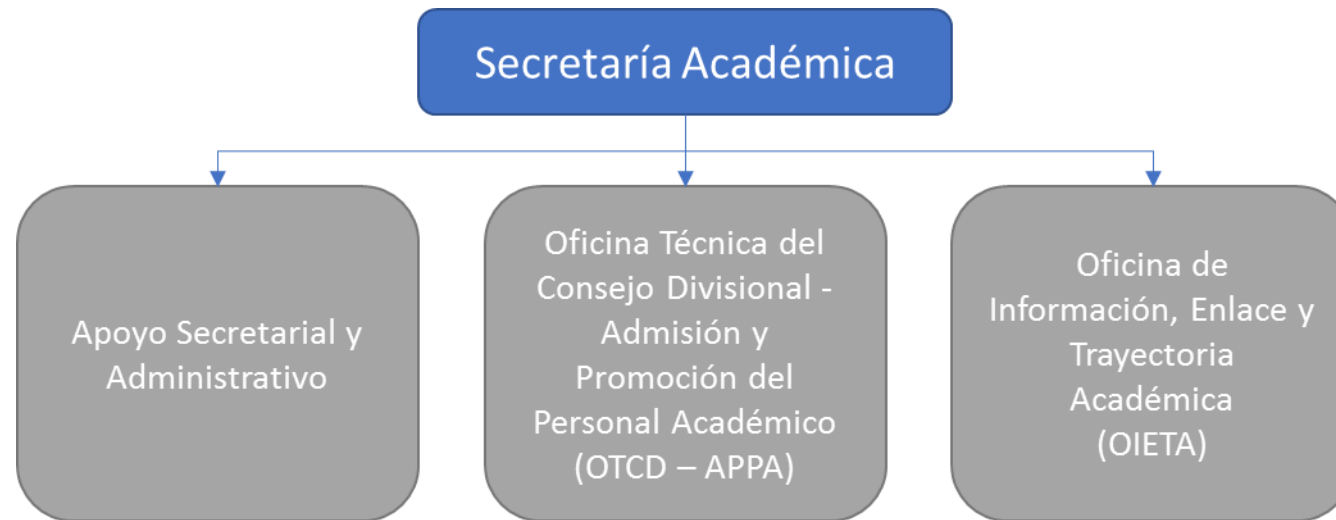
Coordinación de Comunicación. Es la instancia encargada de la comunicación y difusión de la oferta académica divisional, de sus capacidades y logros. Dentro de sus responsabilidades está la administración de las páginas web divisionales y redes sociales. Es responsable de la imagen institucional de la DCBI en publicaciones y documentos. Promueve la producción de publicaciones digitales y coadyuvaran con los consejos y comités editoriales de la Universidad.

Coordinación de Campus Virtual. Esta Coordinación coadyuva con su homóloga de la Rectoría de Unidad, en el desarrollo e implementación de estrategias innovadoras de alto impacto, en los procesos de enseñanza aprendizaje, así como en los relativos a la gestión académica y administrativa. Su colaboración incluye también los aspectos ligados con las estrategias de preservación y disponibilidad de la información divisional a través de repositorios digitales.

Coordinación de Docencia. Esta instancia Divisional armoniza los esfuerzos de las coordinaciones de estudio de licenciatura y posgrado relacionadas con aspectos tales como: creación, modificación o adecuación de nuevos planes y programas de estudios; procesos de evaluación, acreditación y certificación de calidad; Programa de Mejoramiento del Desempeño Académico; programación docente; oferta de UEA interdivisionales; Tronco de integración e Interdivisional de Formación Interdisciplinaria; seguimiento de egresados.



SECRETARÍA ACADÉMICA DE LA DCBI



SECRETARÍA ACADÉMICA DE LA DCBI

Oficina Técnica del Consejo Divisional - Admisión y Promoción del Personal Académico (OTCD – APPA)

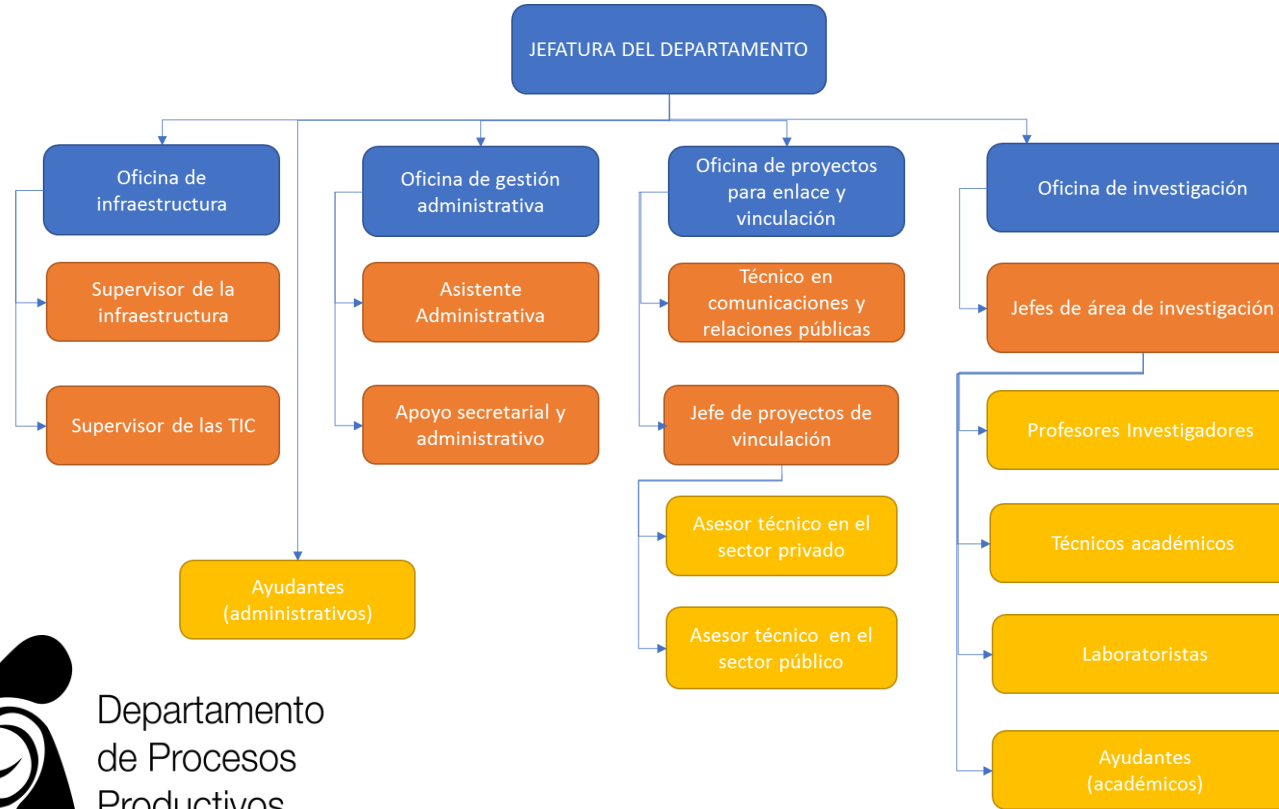
La **OTCD – APPA** se encarga de la logística de operación del Consejo Divisional (CD) pero también es el punto de enlace con el resto de órganos colegiados de la Universidad. Es responsable del resguardo de la información histórica generada por el CD, relativa a todos sus ámbitos de su competencia. Coadyuva con la Secretaría Académica en lo relativo a los procesos de contratación de personal académico y administrativo, así como en aquellos relacionados con la promoción y reconocimiento del trabajo del personal académico.

Oficina de Información, Enlace y Trayectoria Académica (OIETA)

La **OIETA** se responsabiliza de concentrar, generar, resguardar, pero fundamentalmente procesar la información Divisional que contribuya a la toma de decisiones. Mantiene actualizado el Tablero de Indicadores, da seguimiento a las metas del PDDCBI así como a las de los Programas Operativos Anuales (POA). Identifica brechas de desarrollo y plantea actualizaciones a las estrategias divisionales. Es responsable de la implementación de las estrategias de seguimiento a la trayectoria académica de los alumnos, del personal académico y administrativo. Es el espacio de interlocución con las instancias de planeación de la Universidad.



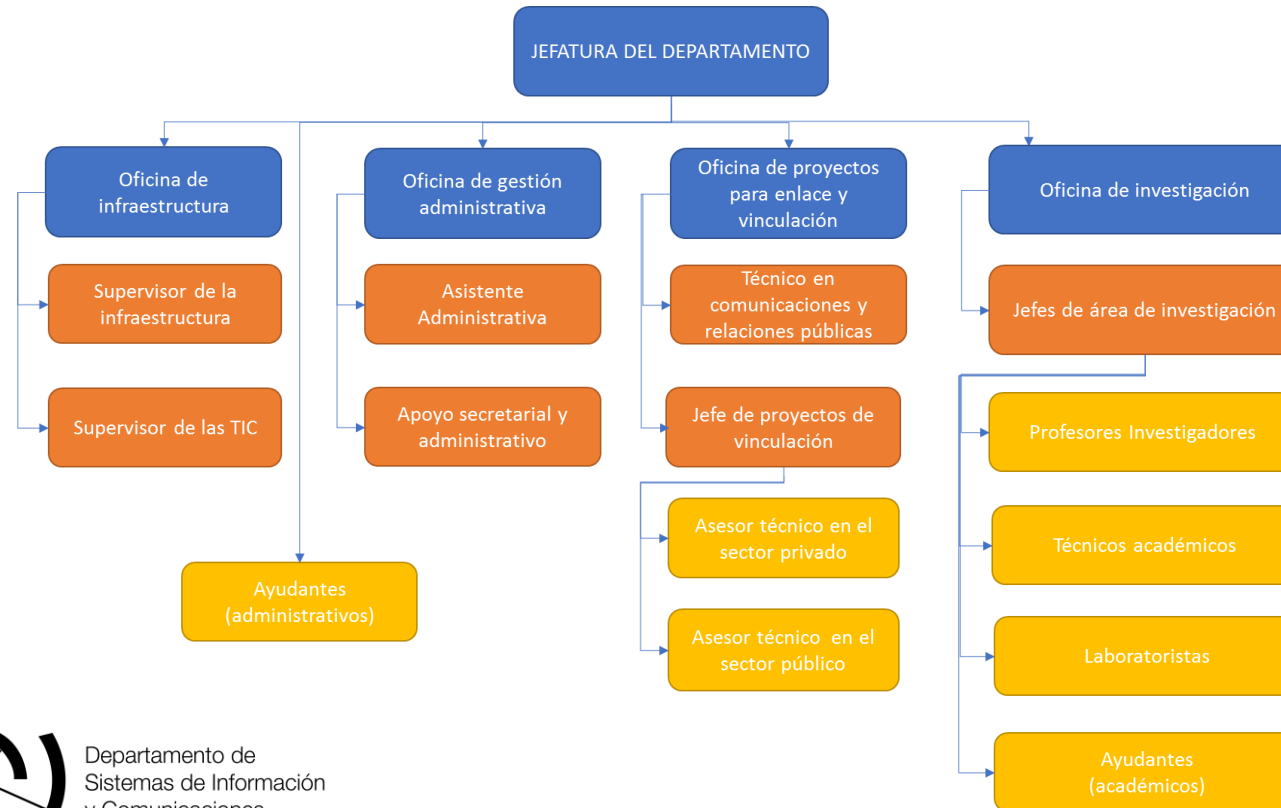
DEPARTAMENTO DE PROCESOS PRODUCTIVOS



DEPARTAMENTO DE RECURSOS DE LA TIERRA



DEPARTAMENTO DE SISTEMAS DE INFORMACIÓN Y COMUNICACIONES



Departamento de
Sistemas de Información
y Comunicaciones