



Casa abierta al tiempo

**UNIVERSIDAD AUTÓNOMA METROPOLITANA**  
Unidad Lerma

**INFORME 2013**

**UAM-Lerma**

**ANEXO ESTADÍSTICO**



## Contenido

DEMANDA .....	3
Educación Media Superior - Tablas .....	3
Licenciaturas Universitarias y Tecnológicas- Tablas.....	4
Licenciaturas Universitarias y Tecnológicas – Gráficos (1/2) .....	5
Licenciaturas Universitarias y Tecnológicas – Gráficos (2/2) .....	6
Aspirantes UAM-Lerma .....	7
INGRESO .....	8
Admitidos UAM-L – Tablas (1/2) .....	8
Admitidos UAM-L – Tablas (2/2) .....	9
Admitidos UAM-L – Gráficos (1/3) .....	10
Admitidos UAM-L – Gráficos (2/3) .....	11
Admitidos UAM-L – Gráficos (3/3) .....	12
Perfil socioeconómico de los alumnos admitidos.....	13
MATRÍCULA DE LICENCIATURA .....	14
Inscritos 1er ingreso y Reinscritos.....	14
Alumnos Activos.....	15
Deserción .....	16
PERSONAL ACADÉMICO AL CIERRE DEL AÑO .....	17
Plazas académicas disponibles.....	17
Profesores Definitivos Por Categoría y Departamento.....	18
Profesores definitivos por edad .....	19
Profesores definitivos por antigüedad.....	20
Reconocimientos del personal académico definitivo – Tabla .....	21
Reconocimientos del personal académico definitivo – Gráficos .....	21
Personal académico curricular .....	22
Personal académico visitante .....	24
Plazas vs Contrataciones .....	25
Matrícula por plaza académica y por profesor activo.....	26
CONVENIOS .....	27
Convenios firmados en 2012.....	28
Convenios firmados en 2013.....	28

## DEMANDA

### Educación Media Superior - Tablas (Fuente: ANUIES)

INSTITUCIONES PÚBLICAS (Educación Media Superior)						
	2011-2012			2012-2013		
	Matrícula	Egreso		Matrícula	Egreso	
México	3,575,925	820,424	23%	3,672,040	844,733	23%
Estado de México	443,804	100,172	23%	456,480	101,361	22%
Lerma y alrededores*	67,409	14,582	22%	68,287	14,057	21%

*\*Capulhuac, Huixquilucan, Lerma, Naucalpan, Ocoyoacac, Otzolotepec, San Mateo Atenco y Toluca*

INSTITUCIONES PRIVADAS (Educación Media Superior)						
	2011-2012			2012-2013		
	Matrícula	Egreso		Matrícula	Egreso	
México	757,664	190,970	25%	771,752	197,029	26%
Estado de México	87,560	21,520	25%	87,689	21,723	25%
Lerma y alrededores*	23,773	6,797	29%	23,484	5,808	25%

*\*Capulhuac, Huixquilucan, Lerma, Naucalpan, Ocoyoacac, Otzolotepec, San Mateo Atenco y Toluca*

INSTITUCIONES PRIVADAS+PÚBLICAS (Educación Media Superior)						
	2011-2012			2012-2013		
	Matrícula	Egreso		Matrícula	Egreso	
México	4,333,589	1,011,394	23%	4,443,792	1,041,762	23%
Estado de México	531,364	121,692	23%	544,169	123,084	23%
Lerma y alrededores*	91,182	21,379	23%	91,771	19,865	22%

*\*Capulhuac, Huixquilucan, Lerma, Naucalpan, Ocoyoacac, Otzolotepec, San Mateo Atenco y Toluca*

Licenciaturas Universitarias y Tecnológicas- Tablas (Fuente: ANUIES)

INSTITUCIONES PÚBLICAS (Licenciatura Universitaria y Tecnológica)									
	2011-2012			2012-2013			2013-2014		
	Solicitudes	1er Ingreso		Solicitudes	1er Ingreso		Solicitudes	1er Ingreso	
<b>México</b>	928,112	441,366	48%	1,143,528	557,414	49%	958,752	503,521	<b>53%</b>
<b>Estado de México</b>	91,590	43,879	48%	117,915	51,003	43%	115,708	52,769	<b>46%</b>
<b>Lerma y alrededores*</b>	48,971	11,964	24%	51,860	13,822	27%	49,532	12,685	<b>26%</b>

\*Capulhuac, Huixquilucan, Lerma, Naucalpan, Ocoyoacac, Oztolotepec, San Mateo Atenco y Toluca

INSTITUCIONES PRIVADAS (Licenciatura Universitaria y Tecnológica)									
	2011-2012			2012-2013			2013-2014		
	Solicitudes	1er Ingreso		Solicitudes	1er Ingreso		Solicitudes	1er Ingreso	
<b>México</b>	318,478	248,778	78%	397,882	320,062	80%	412,948	319,096	77%
<b>Estado de México</b>	40,907	38,157	93%	48,457	45,754	94%	53,996	50,462	93%
<b>Lerma y alrededores*</b>	11,831	8,717	74%	13,957	11,800	85%	14,502	11,185	77%

\*Capulhuac, Huixquilucan, Lerma, Naucalpan, Ocoyoacac, Oztolotepec, San Mateo Atenco y Toluca

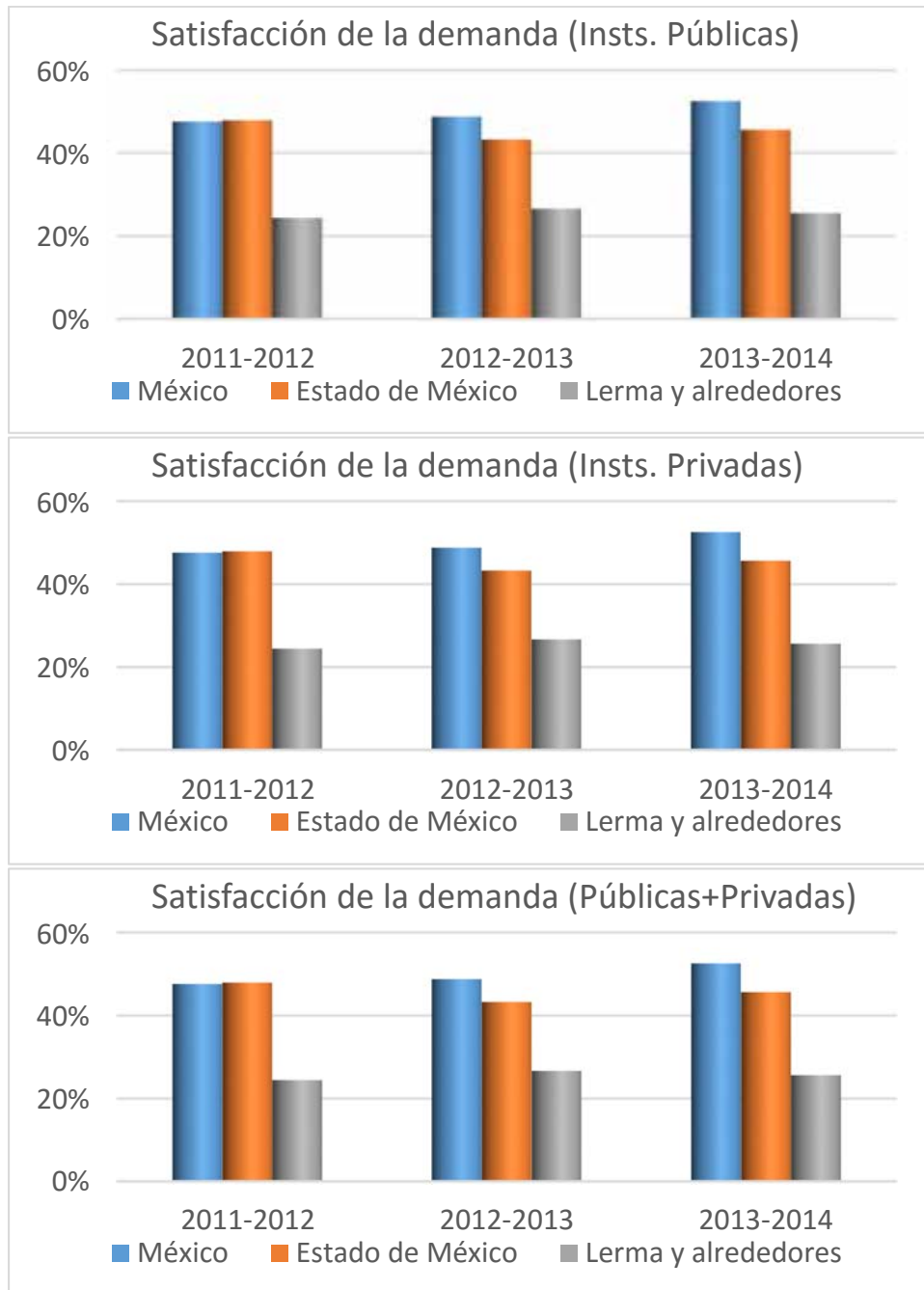
INSTITUCIONES PRIVADAS+PÚBLICAS (Licenciatura Universitaria y Tecnológica)									
	2011-2012			2012-2013			2013-2014		
	Solicitudes	1er Ingreso		Solicitudes	1er Ingreso		Solicitudes	1er Ingreso	
<b>México</b>	1,246,590	690,144	55%	1,541,410	877,476	57%	1,371,700	822,617	<b>60%</b>
<b>Estado de México</b>	132,497	82,036	62%	166,372	96,757	58%	169,704	103,231	<b>61%</b>
<b>Lerma y alrededores*</b>	60,802	20,681	34%	65,817	25,622	39%	64,034	23,870	<b>37%</b>

\*Capulhuac, Huixquilucan, Lerma, Naucalpan, Ocoyoacac, Oztolotepec, San Mateo Atenco y Toluca

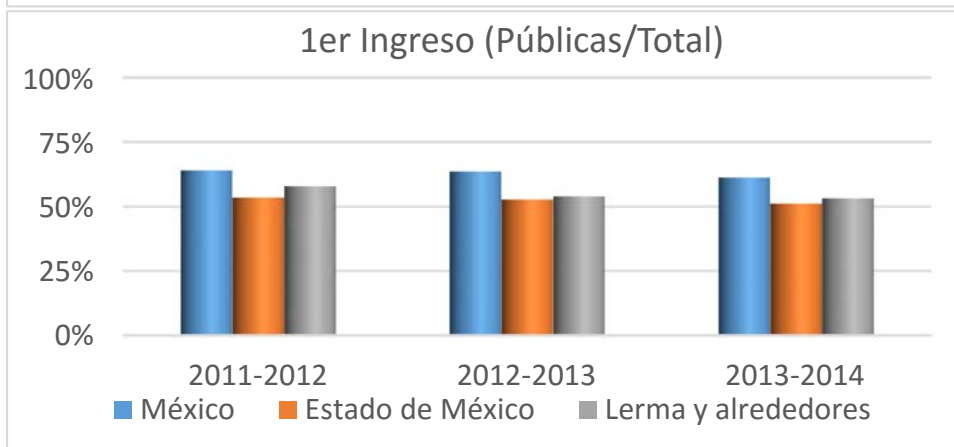
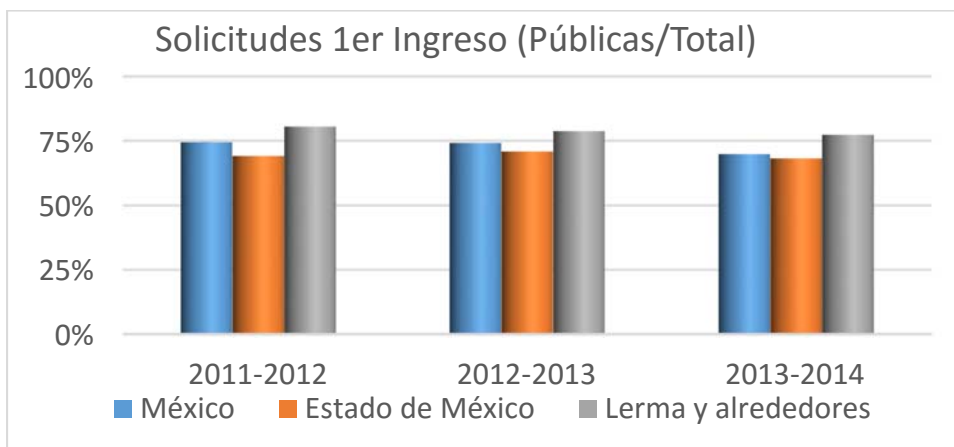
INSTITUCIONES PÚBLICAS / TOTAL (Licenciatura Universitaria y Tecnológica)						
	2011-2012		2012-2013		2013-2014	
	Solicitudes	1er Ingreso	Solicitudes	1er Ingreso	Solicitudes	1er Ingreso
<b>México</b>	74%	64%	74%	64%	70%	<b>61%</b>
<b>Estado de México</b>	69%	53%	71%	53%	68%	<b>51%</b>
<b>Lerma y alrededores*</b>	81%	58%	79%	54%	77%	<b>53%</b>

\*Capulhuac, Huixquilucan, Lerma, Naucalpan, Ocoyoacac, Oztolotepec, San Mateo Atenco y Toluca

Licenciaturas Universitarias y Tecnológicas – Gráficos (1/2) (Fuente: ANUIES)



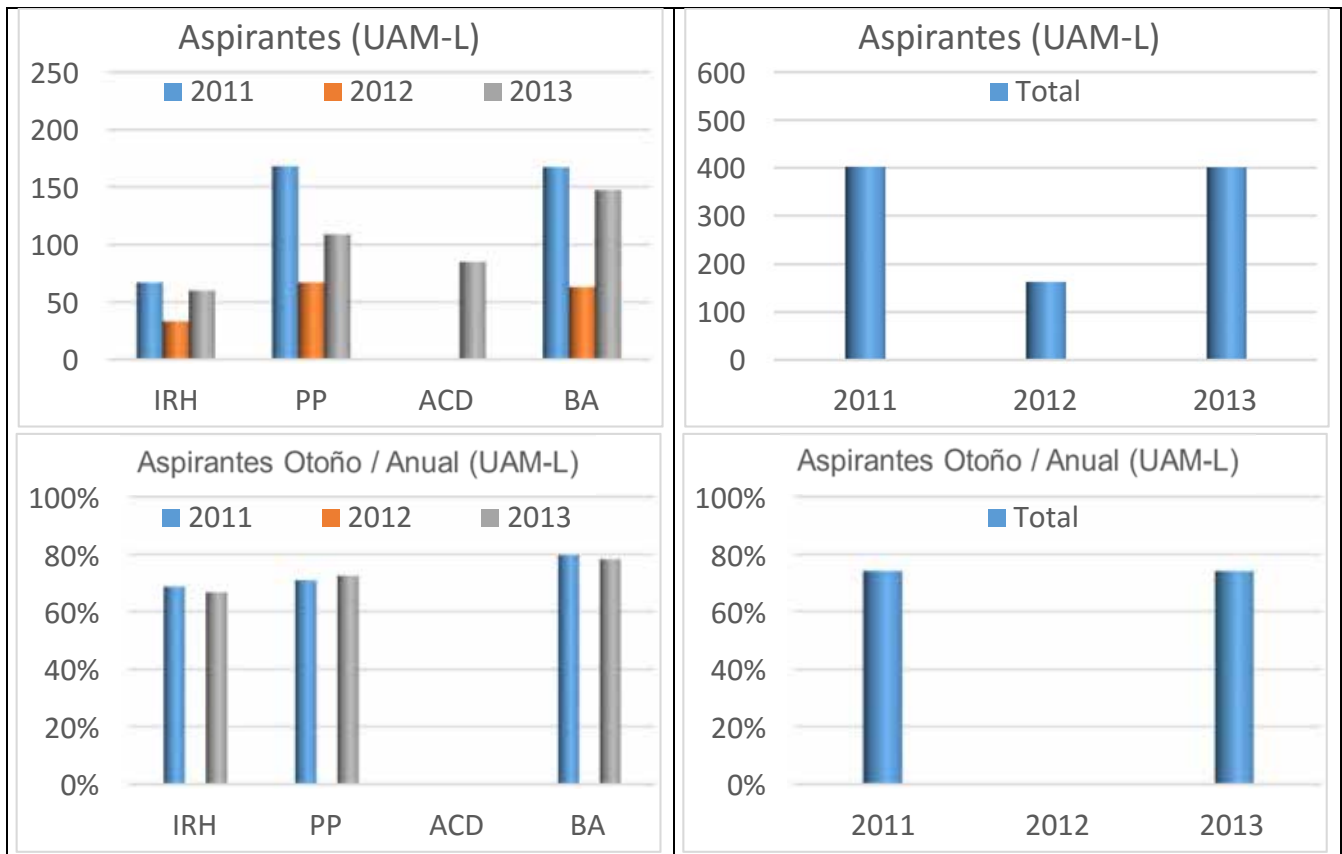
Licenciaturas Universitarias y Tecnológicas – Gráficos (2/2) (Fuente: ANUIES)



Aspirantes UAM-Lerma (Fuente: Coordinación de Sistemas Escolares UAM-L)

		ASPIRANTES (presentados a examen) POR TRIMESTRE DE INGRESO								
		2011			2012			2013		
		P	O	Total	P	O	Total	P	O	Total
CBI	IRH	21	46	67	0	33	33	20	40	60
CSH	PP	49	119	168	0	67	67	30	79	109
	ACD	0	0	0	0	0	0	0	85	85
CBS	BA	34	133	167	0	63	63	32	115	147
<b>Total</b>		<b>104</b>	<b>298</b>	<b>402</b>	<b>0</b>	<b>163</b>	<b>163</b>	<b>82</b>	<b>319</b>	<b>401</b>

		ASPIRANTES (presentados a examen) % DE MUJERES								
		2011			2012			2013		
		P	O	Total	P	O	Total	P	O	Total
CBI	IRH	29%	30%	30%	45%	45%	30%	35%	33%	
CSH	PP	51%	62%	59%	51%	51%	37%	67%	59%	
	ACD									
CBS	BA	59%	65%	64%	62%	62%	72%	67%	68%	
<b>Total</b>		<b>49%</b>	<b>59%</b>	<b>56%</b>	<b>54%</b>	<b>54%</b>	<b>49%</b>	<b>58%</b>	<b>56%</b>	



## INGRESO

Admitidos UAM-L – Tablas (1/2) (Fuente: Coordinación de Sistemas Escolares, UAM-L)

		ADMITIDOS POR TRIMESTRE DE INGRESO								
		2011			2012			2013		
		P	O	Total	P	O	Total	P	O	Total
CBI	IRH	37	40	77	0	32	32	35	38	73
CSH	PP	38	43	81	0	37	37	27	39	66
	ACD	0	0	0	0	0	0	0	22	22
CBS	BA	39	41	80	0	38	38	25	48	73
<b>Total</b>		<b>114</b>	<b>124</b>	<b>238</b>	<b>0</b>	<b>107</b>	<b>107</b>	<b>87</b>	<b>147</b>	<b>234</b>

		ADMITIDOS POR TRIMESTRE DE INGRESO % DE MUJERES								
		2011			2012			2013		
		P	O	Total	P	O	Total	P	O	Total
CBI	IRH	35%	28%	31%		47%	47%	46%	39%	42%
CSH	PP	50%	65%	58%		49%	49%	37%	64%	53%
	ACD								45%	45%
CBS	BA	67%	68%	68%		61%	61%	72%	73%	71%
<b>Total</b>		<b>51%</b>	<b>54%</b>	<b>53%</b>		<b>52%</b>	<b>52%</b>	<b>51%</b>	<b>58%</b>	<b>55%</b>

		INSCRITOS POR TRIMESTRE DE INGRESO								
		2011			2012			2013		
		P	O	Total	P	O	Total	P	O	Total
CBI	IRH	26	33	59	0	30	30	26	26	52
CSH	PP	29	29	58	0	33	33	22	29	51
	ACD	0	0	0	0	0	0	0	18	18
CBS	BA	30	26	56	0	26	26	19	36	55
<b>Total</b>		<b>85</b>	<b>88</b>	<b>173</b>	<b>0</b>	<b>89</b>	<b>89</b>	<b>67</b>	<b>109</b>	<b>176</b>

		INSCRITOS DE PRIMER INGRESO % DE MUJERES								
		2011			2012			2013		
		P	O	Total	P	O	Total	P	O	Total
CBI	IRH	35%	33%	34%		50%	50%	38%	42%	40%
CSH	PP	55%	66%	60%		45%	45%	36%	66%	53%
	ACD								50%	50%
CBS	BA	67%	73%	70%		58%	58%	74%	72%	73%
<b>Total</b>		<b>53%</b>	<b>56%</b>	<b>54%</b>		<b>51%</b>	<b>51%</b>	<b>48%</b>	<b>60%</b>	<b>55%</b>



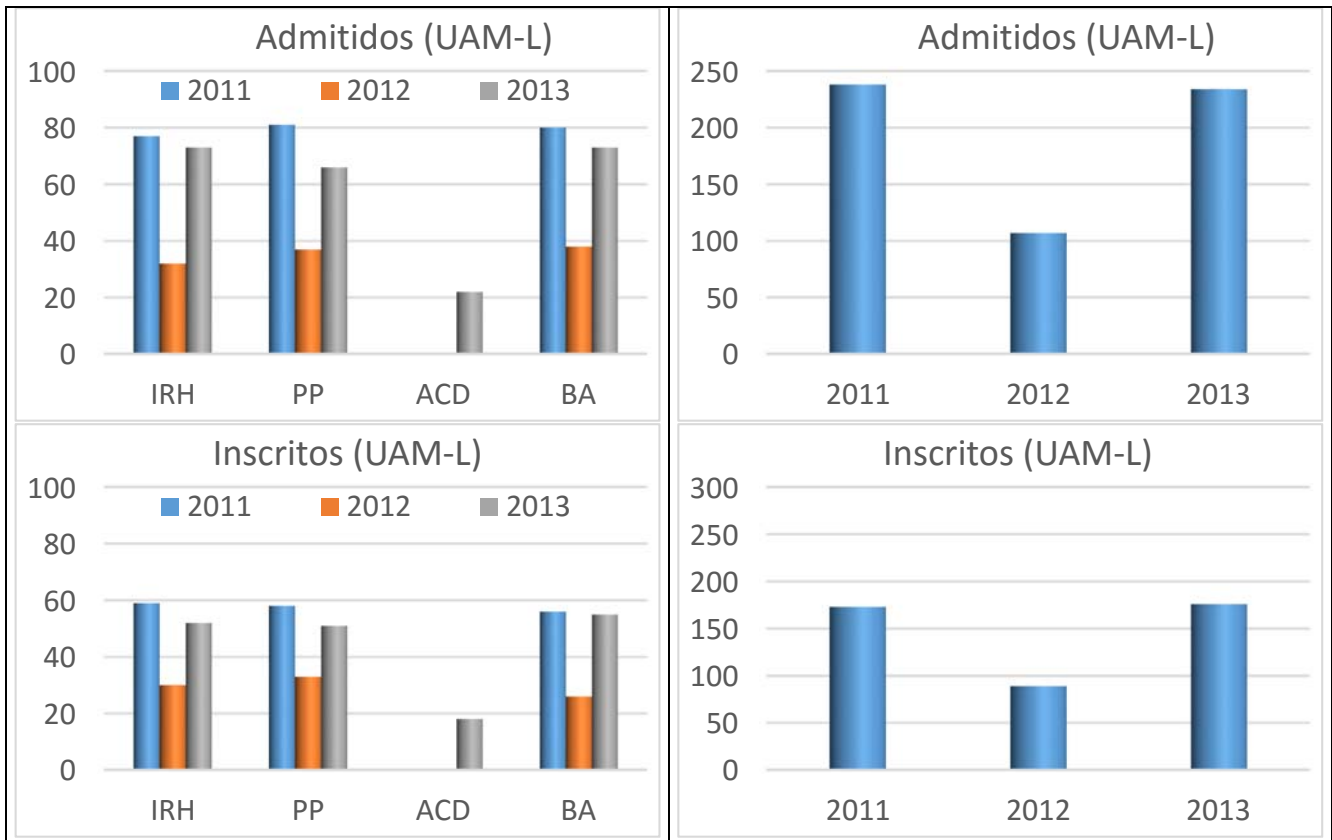
Admitidos UAM-L – Tablas (2/2) (Fuente: Coordinación de Sistemas Escolares, UAM-L)

		INSCRITOS / ASPIRANTES								
		2011			2012			2013		
		P	O	Total	P	O	Total	P	O	Total
CBI	IRH	124%	72%	88%		91%	91%	130%	65%	87%
CSH	PP	59%	24%	35%		49%	49%	73%	37%	47%
	ACD								21%	21%
CBS	BA	88%	20%	34%		41%	41%	59%	31%	37%
<b>Total</b>		<b>82%</b>	<b>30%</b>	<b>43%</b>		<b>55%</b>	<b>55%</b>	<b>82%</b>	<b>34%</b>	<b>44%</b>

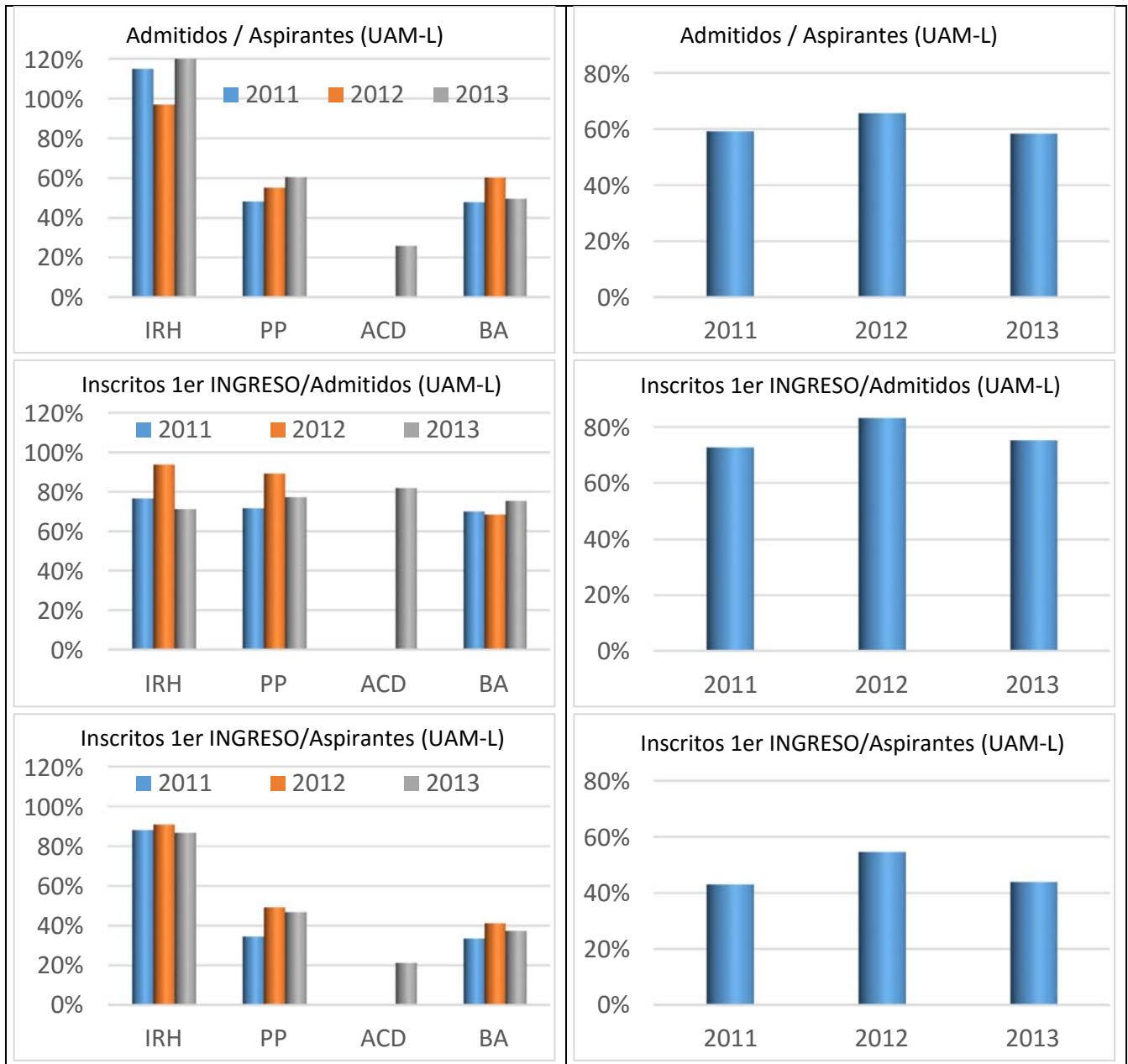
		ADMITIDOS / INSCRITOS								
		2011			2012			2013		
		P	O	Total	P	O	Total	P	O	Total
CBI	IRH	70%	83%	77%		94%	94%	74%	68%	71%
CSH	PP	76%	67%	72%		89%	89%	81%	74%	77%
	ACD								82%	82%
CBS	BA	77%	63%	70%		68%	68%	76%	75%	75%
<b>Total</b>		<b>75%</b>	<b>71%</b>	<b>73%</b>		<b>83%</b>	<b>83%</b>	<b>77%</b>	<b>74%</b>	<b>75%</b>

		ADMITIDOS / ASPIRANTES								
		2011			2012			2013		
		P	O	Total	P	O	Total	P	O	Total
CBI	IRH	176%	87%	115%		97%	97%	175%	95%	122%
CSH	PP	78%	36%	48%		55%	55%	90%	49%	61%
	ACD								26%	26%
CBS	BA	115%	31%	48%		60%	60%	78%	42%	50%
<b>Total</b>		<b>110%</b>	<b>42%</b>	<b>59%</b>		<b>66%</b>	<b>66%</b>	<b>106%</b>	<b>46%</b>	<b>58%</b>

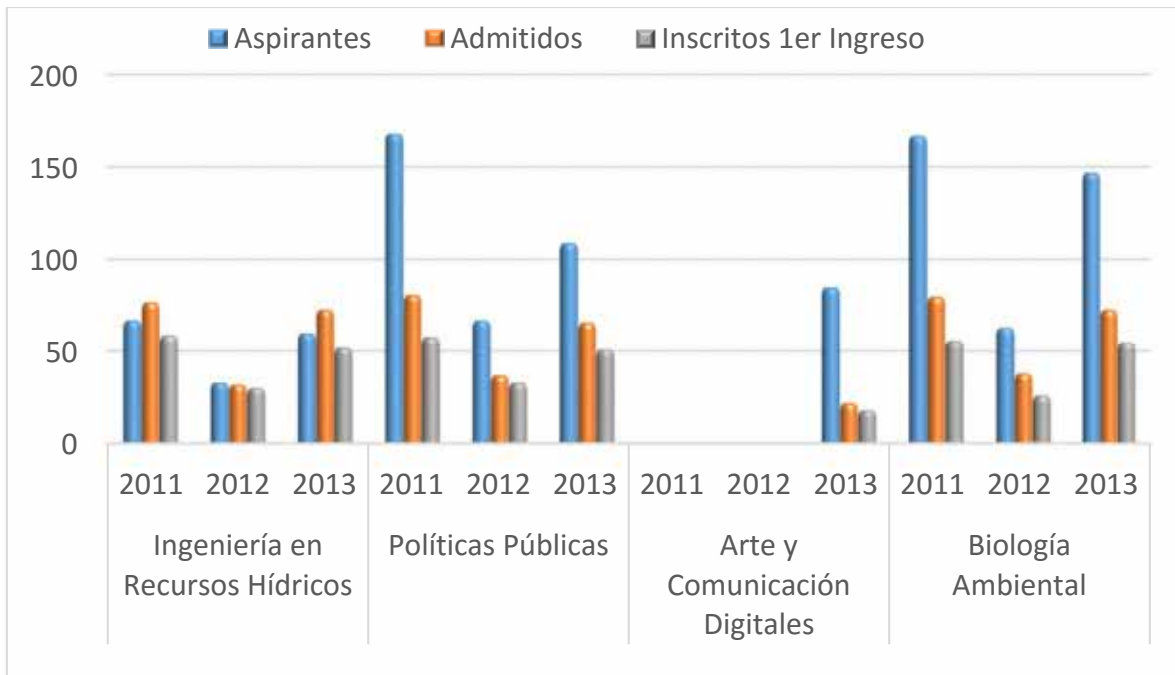
Admitidos UAM-L – Gráficos (1/3) (Fuente: Coordinación de Sistemas Escolares, UAM-L)



Admitidos UAM-L – Gráficos (2/3) (Fuente: Coordinación de Sistemas Escolares, UAM-L)



Admitidos UAM-L – Gráficos (3/3) (Fuente: Coordinación de Sistemas Escolares, UAM-L)



Perfil socioeconómico de los alumnos admitidos

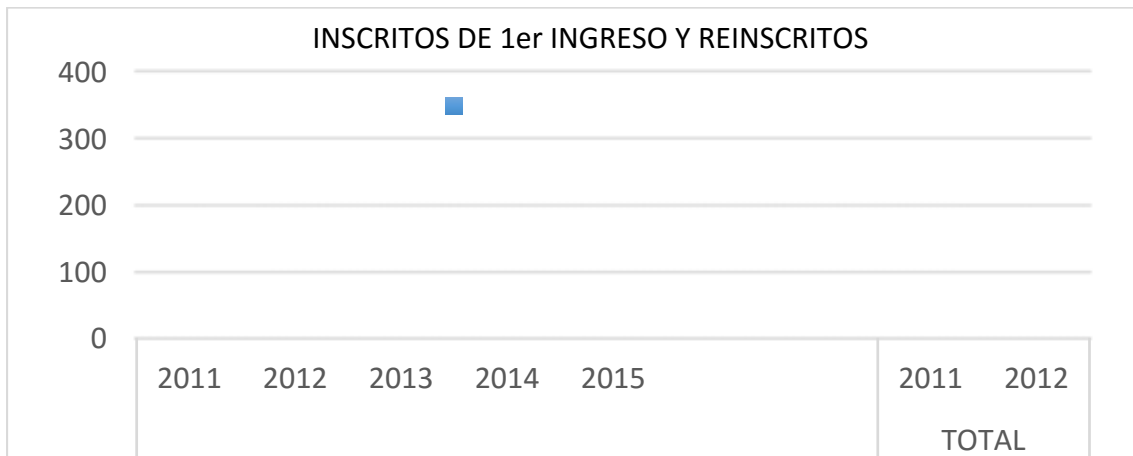
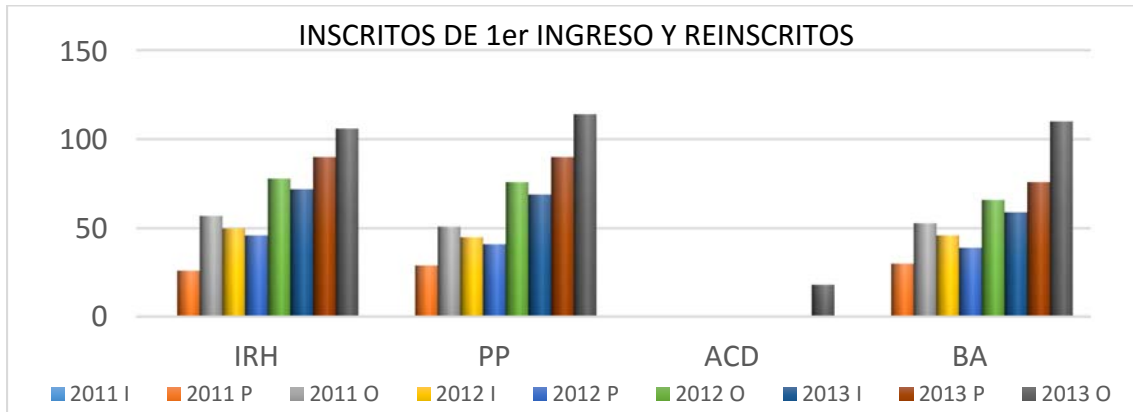
		PERFIL SOCIOECONÓMICO DE LOS ALUMNOS ADMITIDOS												
		IRH			PP			ACD			BA			
		2011	2012	2013	2011	2012	2013	2011	2012	2013	2011	2012	2013	
Estado laboral	No trabajan	46	16	42	55	18	37	0	0	15	56	23	56	
	Trabajan	31	16	31	26	19	29	0	0	7	24	15	17	
	<b>Total</b>	<b>77</b>	<b>32</b>	<b>73</b>	<b>81</b>	<b>37</b>	<b>66</b>	<b>0</b>	<b>0</b>	<b>22</b>	<b>80</b>	<b>38</b>	<b>73</b>	
Horas semanales de dedicación	Permanente	De 1 a 10 hrs	1	2	1	2	1	0	0	0	1	0	1	
		De 11 a 20 hrs	1	0	1	3	1	0	0	0	1	0	0	
		De 21 a 30 hrs	4	0	2	2	0	1	0	0	0	0	3	
		De 31 a 40 hrs	1	0	4	3	0	4	0	0	0	3	0	0
		Más de 40 hrs.	6	1	5	3	2	2	0	0	2	3	3	2
	<b>Total</b>	<b>13</b>	<b>3</b>	<b>13</b>	<b>13</b>	<b>4</b>	<b>7</b>	<b>0</b>	<b>0</b>	<b>2</b>	<b>8</b>	<b>3</b>	<b>6</b>	
	Eventual	De 1 a 10 hrs	5	5	6	6	5	6	0	0	1	4	4	5
		De 11 a 20 hrs	3	0	4	2	4	4	0	0	1	4	4	2
		De 21 a 30 hrs	4	4	4	2	3	5	0	0	2	2	1	1
		De 31 a 40 hrs	3	4	3	1	1	2	0	0	1	5	0	3
Más de 40 hrs.		3	0	1	2	2	5	0	0	0	1	3	0	
<b>Total</b>	<b>18</b>	<b>13</b>	<b>18</b>	<b>13</b>	<b>15</b>	<b>22</b>	<b>0</b>	<b>0</b>	<b>5</b>	<b>16</b>	<b>12</b>	<b>11</b>		
Ingreso mensual	Menos de 1,000	11	8	8	9	8	11	0	0	1	7	4	4	
	De 1,000 a 1,999	5	5	8	3	2	5	0	0	2	8	4	4	
	De 2,000 a 2,999	5	0	1	4	3	7	0	0	3	3	1	3	
	De 3,000 a 3,999	3	2	7	3	2	3	0	0	0	6	0	5	
	De 4,000 a 4,999	3	1	5	2	2	2	0	0	0	0	6	0	
	De 5,000 a 6,999	4	0	0	2	1	0	0	0	0	0	0	1	
	De 7,000 a 9,999	0	0	1	2	1	1	0	0	0	0	0	0	
	De 10,000 a 14,999	0	0	1	0	0	0	0	0	0	0	0	0	
De 15,000 ó más	0	0	0	1	0	0	0	0	1	0	0	0		
<b>Total</b>	<b>31</b>	<b>16</b>	<b>31</b>	<b>26</b>	<b>19</b>	<b>29</b>	<b>0</b>	<b>0</b>	<b>7</b>	<b>24</b>	<b>15</b>	<b>17</b>		
Nivel de estudios del Padre	ninguno	6	2	4	3	0	1	0	0	0	2	1	4	
	primaria incompleta	9	1	4	3	3	3	0	0	0	3	1	2	
	primaria completa	2	3	4	7	2	6	0	0	0	5	2	3	
	Secundaria incompleta	3	0	7	1	0	3	0	0	0	1	2	2	
	Secundaria completa	17	10	16	21	13	22	0	0	4	18	6	13	
	Técnica incompleta	2	2	1	2	0	3	0	0	1	0	0	3	
	Técnica completa	9	4	5	8	6	6	0	0	3	6	4	5	
	Media superior incompleta	4	2	7	8	1	3	0	0	0	4	4	5	
	Media superior completa	7	2	8	6	5	4	0	0	2	14	3	11	
	Superior incompleta	3	4	7	6	2	4	0	0	6	6	7	8	
	Superior completa	14	2	10	13	2	9	0	0	5	16	7	11	
	Posgrado	1	0	0	3	3	2	0	0	1	5	1	6	
<b>Total</b>	<b>77</b>	<b>32</b>	<b>73</b>	<b>81</b>	<b>37</b>	<b>66</b>	<b>0</b>	<b>0</b>	<b>22</b>	<b>80</b>	<b>38</b>	<b>73</b>		
Nivel de estudios de la Madre	ninguno	2	2	0	0	1	1	0	0	0	1	1	0	
	primaria incompleta	10	2	7	5	5	7	0	0	0	8	3	2	
	primaria completa	13	7	12	11	4	7	0	0	1	8	2	10	
	Secundaria incompleta	1	1	0	1	4	5	0	0	1	1	2	3	
	Secundaria completa	11	5	13	20	9	18	0	0	2	15	9	14	
	Técnica incompleta	4	0	4	3	2	4	0	0	0	2	2	4	
	Técnica completa	13	8	15	17	2	10	0	0	3	11	5	13	
	Media superior incompleta	3	1	3	3	0	2	0	0	2	1	2	5	
	Media superior completa	4	3	8	9	4	3	0	0	4	6	5	6	
	Superior incompleta	4	1	2	2	2	2	0	0	2	6	2	1	
	Superior completa	11	2	8	8	4	5	0	0	5	17	4	11	
	Posgrado	1	0	1	2	0	2	0	0	2	4	1	4	
<b>Total</b>	<b>77</b>	<b>32</b>	<b>73</b>	<b>81</b>	<b>37</b>	<b>66</b>	<b>0</b>	<b>0</b>	<b>22</b>	<b>80</b>	<b>38</b>	<b>73</b>		

## MATRÍCULA DE LICENCIATURA

Inscritos 1er ingreso y Reinscritos (Fuente: Coordinación de Sistemas Escolares, UAM-L)

		INSCRITOS DE 1er INGRESO Y REINSCRITOS								
		2011			2012			2013		
		I	P	O	I	P	O	I	P	O
CBI	IRH	0	26	57	50	46	78	72	90	106
CSH	PP	0	29	51	45	41	76	69	90	114
	ACD	0	0	0	0	0	0	0	0	18
CBS	BA	0	30	53	46	39	66	59	76	110
<b>Total</b>		<b>0</b>	<b>85</b>	<b>161</b>	<b>141</b>	<b>126</b>	<b>220</b>	<b>200</b>	<b>256</b>	<b>348</b>

		INSCRITOS DE 1er INGRESO Y REINSCRITOS (% DE MUJERES)								
		2011			2012			2013		
		I	P	O	I	P	O	I	P	O
CBI	IRH		35%	33%	34%	33%	38%	40%	39%	42%
CSH	PP		55%	57%	58%	63%	55%	55%	51%	55%
	ACD									50%
CBS	BA		67%	70%	67%	69%	65%	66%	66%	68%
<b>Total</b>			<b>53%</b>	<b>53%</b>	<b>52%</b>	<b>54%</b>	<b>52%</b>	<b>53%</b>	<b>51%</b>	<b>55%</b>



Alumnos Activos (Fuente: Coordinación de Sistemas Escolares, UAM-L)

		ALUMNOS ACTIVOS						
		TOTAL			% DE MUJERES			
		2011	2012	2013	2011	2012	2013	
CBI	IRH	60	79	123	33%	38%	40%	
CSH	PP	58	80	120	60%	53%	54%	
	ACD	0	0	18			50%	
CBS	BA	55	69	116	71%	64%	68%	
<b>Total</b>		<b>173</b>	<b>228</b>	<b>377</b>	<b>54%</b>	<b>51%</b>	<b>54%</b>	

*Alumnos activos: Alumnos que registraron actividad académica a nivel licenciatura durante el año*



Deserción (Fuente: Coordinación de Sistemas Escolares, UAM-L)

		INSCRITOS (ACUMULADO)						INSCRITOS (ACUMULADO) %MUJERES					
		2011		2012		2013		2011		2012		2013	
		P	O	P	O	P	O	P	O	P	O	P	O
CBI	IRH	26	59	59	89	115	141	35%	34%	34%	39%	39%	40%
CSH	PP	29	58	58	91	113	142	55%	60%	60%	55%	51%	54%
	ACD	0	0	0	0	0	18						50%
CBS	BA	30	56	56	82	101	137	67%	70%	70%	66%	67%	69%
<b>Total</b>		<b>85</b>	<b>173</b>	<b>173</b>	<b>262</b>	<b>329</b>	<b>438</b>	<b>53%</b>	<b>54%</b>	<b>54%</b>	<b>53%</b>	<b>52%</b>	<b>54%</b>

		DESERCIÓN ACUMULADA											
		TOTAL				% DE MUJERES				% DE LOS ACTIVOS			
		2011	2012	2013	2011	2012	2013	2011	2012	2013	2011	2012	2013
CBI	IRH	-1	10	18	0%	50%	39%	-2%	11%	13%			
CSH	PP	0	11	22		73%	55%	0%	12%	15%			
	ACD	0	0	0						0%			
CBS	BA	1	13	21	0%	77%	71%	2%	16%	15%			
<b>Total</b>		<b>0</b>	<b>34</b>	<b>61</b>		<b>68%</b>	<b>56%</b>	<b>0%</b>	<b>13%</b>	<b>14%</b>			

*Se calcula sustrayendo el ingreso acumulado de cada año del número de alumnos activos*

		BAJAS DEFINITIVAS						
		TOTAL				% DE MUJERES		
		2011	2012	2013	2011	2012	2013	
CBI	IRH	0	0	4			25%	
CSH	PP	0	0	1			0%	
	ACD	0	0	0				
CBS	BA	1	2	4	100%	100%	75%	
<b>Total</b>		<b>1</b>	<b>2</b>	<b>9</b>	<b>100%</b>	<b>100%</b>	<b>44%</b>	

		BAJAS REGLAMENTARIAS						
		TOTAL				% DE MUJERES		
		2011	2012	2013	2011	2012	2013	
CBI	IRH	1	0	4	0%		0%	
CSH	PP	2	0	0	100%			
	ACD	0	0	1			0%	
CBS	BA	0	0	2			0%	
<b>Total</b>		<b>3</b>	<b>0</b>	<b>7</b>	<b>67%</b>		<b>0%</b>	

*Baja definitiva: Es la pérdida de la calidad de alumno por renuncia expresa del interesado —es decir, del propio alumno—, e imputable al mismo (artículo 18, fracción II, del RESUAM).*

*Baja reglamentaria: Es la pérdida de la calidad de alumno como consecuencia de una sanción aplicada al estudiante (art 18, fraccs III, IV y VII, incisos a) y b), del RESUAM.)*

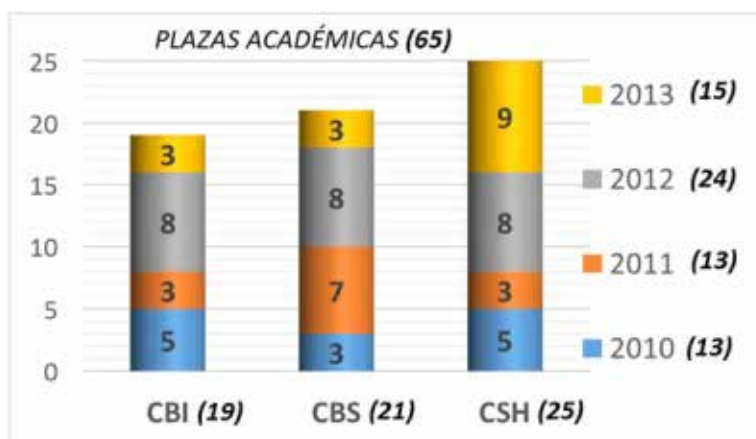


## PERSONAL ACADÉMICO AL CIERRE DEL AÑO

Plazas académicas disponibles

(Fuente: Coordinación de Recursos Humanos, UAM-L)

		PLAZAS DE PERSONAL ACADÉMICO DE TIEMPO COMPLETO								
		2011			2012			2013		
		Aso	Tit	Total	Aso	Tit	Total	Aso	Tit	Total
CBI	Procesos Productivos	1		1	3		3	3		3
	Recursos de la Tierra	2	2	4	4	4	8	5	4	9
	Sists de Inf y Comunicaciones		1	1	1	2	3	1	2	3
	<i>Sin adscripción departamental</i>		2	2		2	2		4	4
	<b>Total</b>	3	5	8	8	8	16	9	10	19
CSH	Artes y Humanidades		1	1		1	1		1	1
	Estudios Culturales		1	1		1	1		1	1
	Procesos Sociales	4	1	5	8	3	11	11	3	14
	<i>Sin adscripción departamental</i>		1	1		3	3		9	9
	<b>Total</b>	4	4	8	8	8	16	11	14	25
CBS	Ciencias Ambientales		6	6		8	8		8	8
	Ciencias de la Alimentación		1	1		2	2		2	2
	Ciencias de la Salud		2	2		4	4		4	4
	<i>Sin adscripción departamental</i>		1	1		4	4		7	7
	<b>Total</b>	0	10	10		18	18		21	21
<b>Total Unidad</b>		<b>7</b>	<b>19</b>	<b>26</b>	<b>16</b>	<b>34</b>	<b>50</b>	<b>20</b>	<b>45</b>	<b>65</b>



Profesores Definitivos Por Categoría y Departamento

(Fuente: Coordinación de Recursos Humanos, UAM-L)

		PERSONAL ACADÉMICO DEFINITIVO DE TIEMPO COMPLETO								
		2011			2012			2013		
		Asoc	Tit	Total	Asoc	Tit	Total	Asoc	Tit	Total
CBI	Procesos Productivos			0	1		1	1		1
	Recursos de la Tierra		1	1		2	2	1	2	3
	Sists de Inf y Coms			0		1	1		1	1
	<b>Total</b>	<b>0</b>	<b>1</b>	<b>1</b>	<b>1</b>	<b>3</b>	<b>4</b>	<b>2</b>	<b>3</b>	<b>5</b>
CSH	Artes y Humanidades		1	1		1	1		1	1
	Estudios Culturales			0		1	1		1	1
	Procesos Sociales		1	1		1	1	5	1	6
	<b>Total</b>	<b>0</b>	<b>2</b>	<b>2</b>	<b>0</b>	<b>3</b>	<b>3</b>	<b>5</b>	<b>3</b>	<b>8</b>
CBS	Ccias Ambientales		3	3		3	3		7	7
	Ccias de la Alimentación			0		2	2		2	2
	Ccias de la Salud		1	1		1	1		1	1
	<b>Total</b>	<b>0</b>	<b>4</b>	<b>4</b>	<b>0</b>	<b>6</b>	<b>6</b>	<b>0</b>	<b>10</b>	<b>10</b>
<b>Total Unidad</b>		<b>0</b>	<b>7</b>	<b>7</b>	<b>1</b>	<b>12</b>	<b>13</b>	<b>7</b>	<b>16</b>	<b>23</b>
		PERSONAL ACADÉMICO DEFINITIVO TC % MUJERES								
		2011			2012			2013		
		Asoc	Tit	Total	Asoc	Tit	Total	Asoc	Tit	Total
CBI	Procesos Productivos				0%		0%	0%		0%
	Recursos de la Tierra		0%	0%		50%	50%	0%	50%	33%
	Sists de Inf y Coms					0%	0%		0%	0%
	<b>Total</b>		<b>0%</b>	<b>0%</b>	<b>0%</b>	<b>33%</b>	<b>25%</b>	<b>0%</b>	<b>33%</b>	<b>20%</b>
CSH	Artes y Humanidades		100%	100%		100%	100%		100%	100%
	Estudios Culturales					100%	100%		100%	100%
	Procesos Sociales		0%	0%		0%	0%	20%	0%	17%
	<b>Total</b>		<b>50%</b>	<b>50%</b>		<b>67%</b>	<b>67%</b>	<b>20%</b>	<b>67%</b>	<b>38%</b>
CBS	Ccias Ambientales		0%	0%		0%	0%		14%	14%
	Ccias de la Alimentación					50%	50%		50%	50%
	Ccias de la Salud		0%	0%		0%	0%		0%	0%
	<b>Total</b>		<b>0%</b>	<b>0%</b>		<b>17%</b>	<b>17%</b>		<b>20%</b>	<b>20%</b>
<b>Total Unidad</b>			<b>14%</b>	<b>14%</b>	<b>0%</b>	<b>33%</b>	<b>31%</b>	<b>14%</b>	<b>31%</b>	<b>26%</b>

Profesores definitivos por edad (Fuente: Coordinación de Recursos Humanos, UAM-L)

		PERSONAL ACADÉMICO DEFINITIVO DE TC								
		2011			2012			2013		
		Aso	Tit	Total	Aso	Tit	Total	Aso	Tit	Total
CBI	31 - 35 AÑOS				1	1		1	1	1
	41 - 45 AÑOS		1	1	1	1	2	1	1	2
	46 - 50 AÑOS					1	1		2	2
CSH	31 - 35 AÑOS							3		3
	36 - 40 AÑOS					1	1	2	1	3
	46 - 50 AÑOS		2	2		2	2		1	1
	51 - 55 AÑOS								1	1
CBS	31 - 35 AÑOS								1	1
	36 - 40 AÑOS		1	1		3	3		2	2
	41 - 45 AÑOS								3	3
	46 - 50 AÑOS		1	1		1	1		2	2
	51 - 55 AÑOS		1	1		1	1		1	1
	56 - 60 AÑOS		1	1		1	1		1	1
TOTAL	31 - 35 AÑOS					1	1	3	2	5
	36 - 40 AÑOS		1	1		4	4	2	3	5
	41 - 45 AÑOS		1	1	1	1	2	1	4	5
	46 - 50 AÑOS		3	3		4	4		5	5
	51 - 55 AÑOS		1	1		1	1		2	2
	56 - 60 AÑOS		1	1		1	1		1	1

		PERSONAL ACADÉMICO DEFINITIVO DE TC % DE MUJERES								
		2011			2012			2013		
		Aso	Tit	Total	Aso	Tit	Total	Aso	Tit	Total
CBI	31 - 35 AÑOS					0%	0%		0%	0%
	41 - 45 AÑOS		0%	0%	0%	0%	0%	0%	0%	0%
	46 - 50 AÑOS					100%	0%		50%	0%
CSH	31 - 35 AÑOS							0%		0%
	36 - 40 AÑOS					100%	0%	50%	100%	0%
	46 - 50 AÑOS		50%	0%		50%	0%		100%	0%
	51 - 55 AÑOS								0%	0%
CBS	31 - 35 AÑOS								100%	0%
	36 - 40 AÑOS		0%	0%		33%	0%		0%	0%
	41 - 45 AÑOS								33%	0%
	46 - 50 AÑOS		0%	0%		0%	0%		0%	0%
	51 - 55 AÑOS		0%	0%		0%	0%		0%	0%
	56 - 60 AÑOS		0%	0%		0%	0%		0%	0%
TOTAL	31 - 35 AÑOS					0%	0%	0%	50%	0%
	36 - 40 AÑOS		0%	0%		50%	0%	50%	33%	0%
	41 - 45 AÑOS		0%	0%	0%	0%	0%	0%	25%	0%
	46 - 50 AÑOS		33%	0%		50%	0%		40%	0%
	51 - 55 AÑOS		0%	0%		0%	0%		0%	0%
	56 - 60 AÑOS		0%	0%		0%	0%		0%	0%



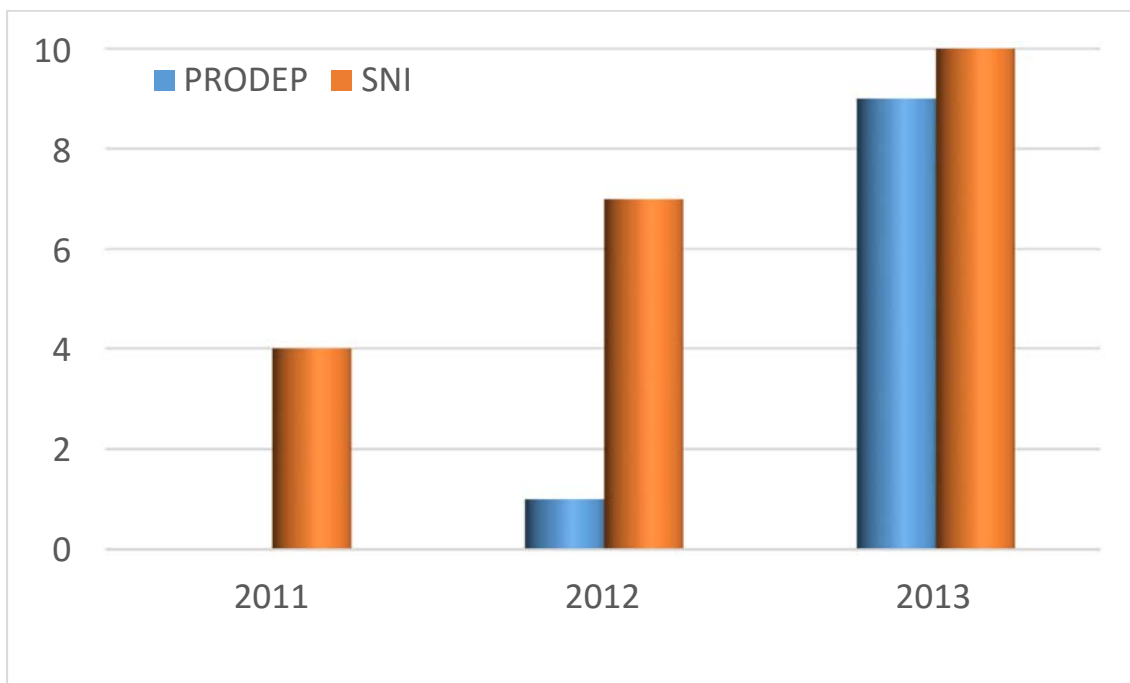
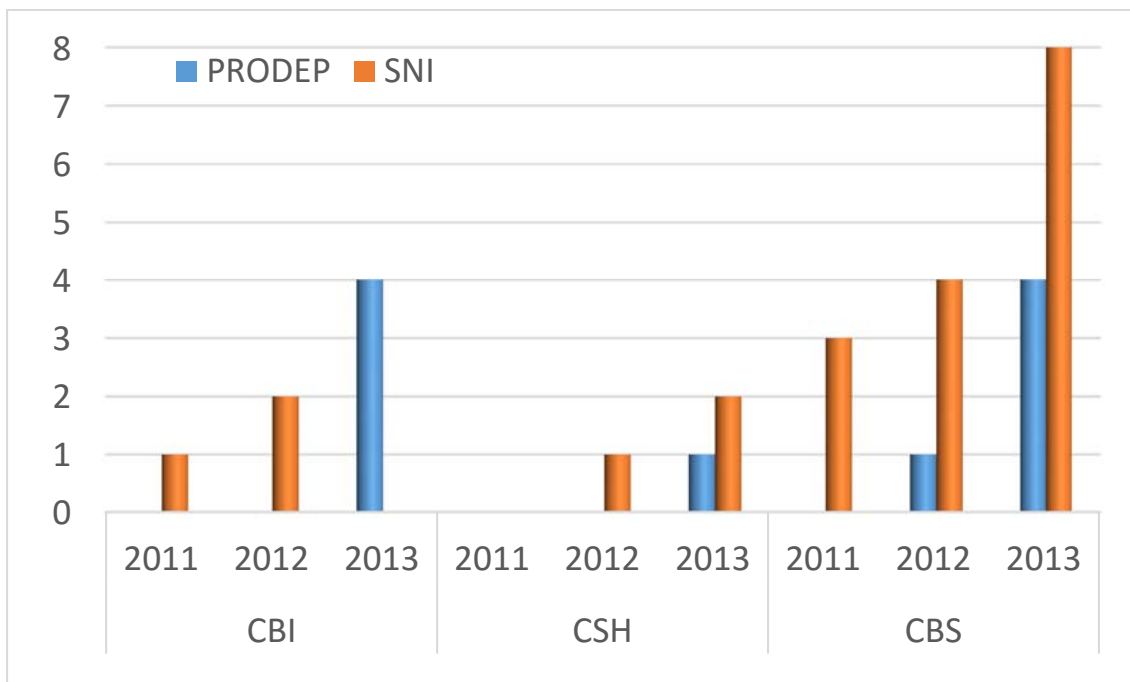
Reconocimientos del personal académico definitivo – Tabla

(Fuente: Coordinación de Vinculación, UAM-L)

		PRODEP			SNI			
		2011	2012	2013	2011	2012	2013	AREA
CBI	ERNESTO HERNANDEZ ZAPATA	no	no	SÍ	1	1	no	1
	EDGAR LOPEZ GALVAN			SÍ			no	
	FRANCISCO PEREZ MARTINEZ		no	SÍ		no	no	
	ANNE LAURE SABINE BUSSY		no	SÍ		1	no	7
	PHILIPP VON BULOW		no	no		no	no	
CSH	CARLOS RICARDO AGUILAR ASTORGA			no			no	
	MONICA FRANCISCA BENITEZ DAVILA	no	no	no	no	no	no	
	LIDIA IVONNE BLASQUEZ MARTINEZ			SÍ			C	5
	CARLOS GABRIEL CHAVEZ BECKER			no			no	
	RAUL FIGUEROA ROMERO			no			no	
	RAUL HERNANDEZ MAR			no			no	
	NATAL ALEJANDRO MARTINEZ GONZALEZ	no	no	no		1	1	5
	GLADYS ORTIZ HENDERSON		no	no		no	no	
CBS	DERIK CASTILLO GUAJARDO			no			no	
	JOSE CUAUHEMOC CHAVEZ TOVAR			SÍ			1	2
	JOSE FRANCISCO FLORES PEDROCHE	no	SÍ	SÍ	1	1	1	1
	HUMBERTO GARCIA ARELLANO			SÍ			1	6
	JUDITH JIMENEZ GUZMAN		no	no		no	1	6
	RURIK HERMANN LIST SANCHEZ	no	no	SÍ	2	2	2	2
	GENARO CVABODNI MIRANDA DE LA LAMA		no	no		1	1	6
	GUSTAVO PACHECO LOPEZ	no	no	no	1	1	2	2
	KARLA PELZ SERRANO			no			C	2
	JORGE EDUARDO VIEYRA DURAN	no	no	no	no	no	no	

Reconocimientos del personal académico definitivo – Gráficos

(Fuente: Coordinación de Vinculación, UAM-L)



Personal académico curricular

(Fuente: Coordinación de Recursos Humanos, UAM-L)

		PERSONAL ACADÉMICO CURRICULAR								
		2011			2012			2013		
		Asoc	Tit	Total	Asoc	Tit	Total	Asoc	Tit	Total
CBI	Procesos Productivos			0			0	1		1
	Recursos de la Tierra			0	1		1	2		2
	Sists de Inf y Coms			0			0			0
	<b>Total</b>	<b>0</b>	<b>0</b>	<b>0</b>	<b>1</b>	<b>0</b>	<b>1</b>	<b>3</b>	<b>0</b>	<b>3</b>
CSH	Artes y Humanidades			0			0			0
	Estudios Culturales			0			0			0
	Procesos Sociales			0			0	2		2
	<b>Total</b>	<b>0</b>	<b>0</b>	<b>0</b>	<b>0</b>	<b>0</b>	<b>0</b>	<b>2</b>	<b>0</b>	<b>2</b>
CBS	Ccias Ambientales			0			0			0
	Ccias de la Alimentación			0		1	1		1	1
	Ccias de la Salud			0			0		1	1
	<b>Total</b>	<b>0</b>	<b>0</b>	<b>0</b>	<b>0</b>	<b>1</b>	<b>1</b>	<b>0</b>	<b>2</b>	<b>2</b>
<b>Total Unidad</b>		<b>0</b>	<b>0</b>	<b>0</b>	<b>1</b>	<b>1</b>	<b>2</b>	<b>5</b>	<b>2</b>	<b>7</b>

		PERSONAL ACADÉMICO CURRICULAR % MUJERES								
		2011			2012			2013		
		Asoc	Tit	Total	Asoc	Tit	Total	Asoc	Tit	Total
CBI	Procesos Productivos							0%		0%
	Recursos de la Tierra				0%		0%	0%		0%
	Sists de Inf y Coms									
	<b>Total</b>				<b>0%</b>		<b>0%</b>	<b>0%</b>		<b>0%</b>
CSH	Artes y Humanidades									
	Estudios Culturales									
	Procesos Sociales							50%		50%
	<b>Total</b>							<b>50%</b>		<b>50%</b>
CBS	Ccias Ambientales									
	Ccias de la Alimentación					100%	100%		100%	100%
	Ccias de la Salud								100%	100%
	<b>Total</b>					<b>100%</b>	<b>100%</b>		<b>100%</b>	<b>100%</b>
<b>Total Unidad</b>					<b>0%</b>	<b>100%</b>	<b>50%</b>	<b>20%</b>	<b>100%</b>	<b>43%</b>

Personal académico visitante

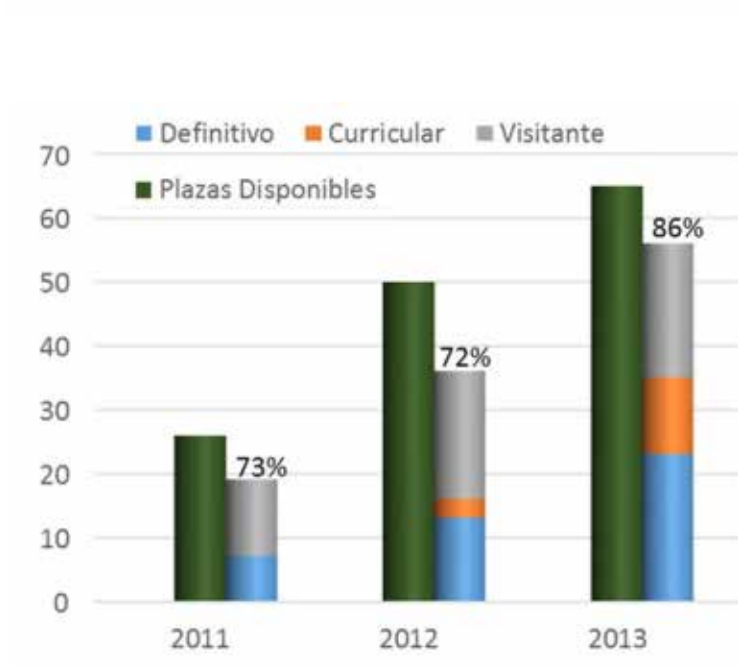
(Fuente: Coordinación de Recursos Humanos, UAM-L)

		PERSONAL ACADÉMICO VISITANTE								
		2011			2012			2013		
		Asoc	Tit	Total	Asoc	Tit	Total	Asoc	Tit	Total
CBI	Procesos Productivos			0			0			0
	Recursos de la Tierra		1	1		1	1		1	1
	Sists de Inf y Coms			0	1		1	1	1	2
	<b>Total</b>	<b>0</b>	<b>3</b>	<b>3</b>	<b>1</b>	<b>3</b>	<b>4</b>	<b>1</b>	<b>4</b>	<b>5</b>
CSH	Artes y Humanidades		1	1		1	1			0
	Estudios Culturales			0			0			0
	Procesos Sociales			0		5	5		2	2
	<b>Total</b>	<b>0</b>	<b>4</b>	<b>4</b>	<b>0</b>	<b>7</b>	<b>7</b>	<b>1</b>	<b>4</b>	<b>5</b>
CBS	Ccias Ambientales		3	3		4	4		2	2
	Ccias de la Alimentación			0			0			0
	Ccias de la Salud		1	1		1	1		2	2
	<b>Total</b>	<b>0</b>	<b>5</b>	<b>5</b>	<b>0</b>	<b>9</b>	<b>9</b>	<b>1</b>	<b>10</b>	<b>11</b>
<b>Total Unidad</b>		<b>0</b>	<b>12</b>	<b>12</b>	<b>1</b>	<b>19</b>	<b>20</b>	<b>3</b>	<b>18</b>	<b>21</b>

		PERSONAL ACADÉMICO VISITANTE % MUJERES								
		2011			2012			2013		
		Asoc	Tit	Total	Asoc	Tit	Total	Asoc	Tit	Total
CBI	Procesos Productivos									
	Recursos de la Tierra		0%	0%		0%	0%		0%	0%
	Sists de Inf y Coms				100%		100%	100%	0%	50%
	<b>Total</b>		<b>0%</b>	<b>0%</b>	<b>100%</b>	<b>0%</b>	<b>25%</b>	<b>100%</b>	<b>0%</b>	<b>20%</b>
CSH	Artes y Humanidades		0%	0%		0%	0%			
	Estudios Culturales									
	Procesos Sociales					60%	60%		50%	50%
	<b>Total</b>		<b>50%</b>	<b>50%</b>		<b>57%</b>	<b>57%</b>	<b>0%</b>	<b>75%</b>	<b>60%</b>
CBS	Ccias Ambientales		0%	0%		25%	25%		50%	50%
	Ccias de la Alimentación									
	Ccias de la Salud		0%	0%		0%	0%		50%	50%
	<b>Total</b>		<b>0%</b>	<b>0%</b>		<b>33%</b>	<b>33%</b>	<b>0%</b>	<b>40%</b>	<b>36%</b>
<b>Total Unidad</b>			<b>17%</b>	<b>17%</b>	<b>100%</b>	<b>37%</b>	<b>40%</b>	<b>33%</b>	<b>39%</b>	<b>38%</b>

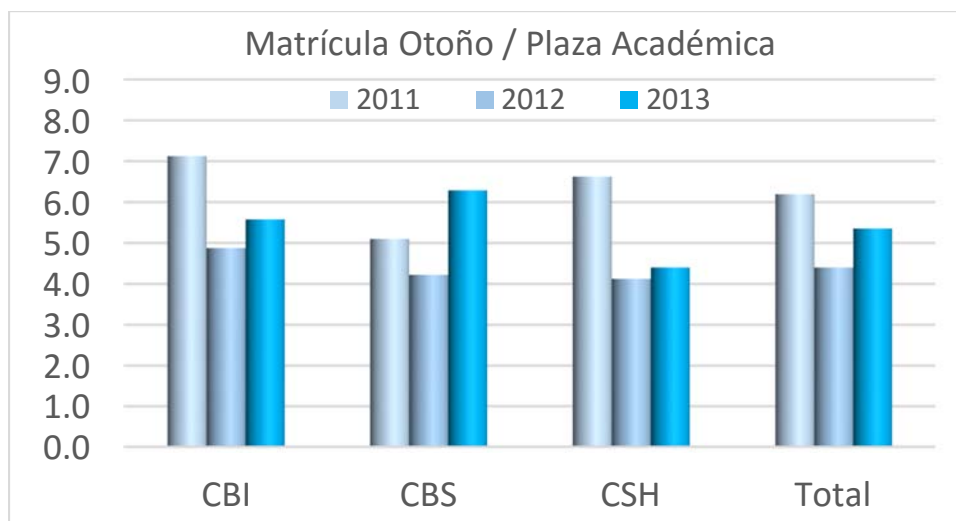


Plazas vs Contrataciones



Matrícula por plaza académica y por profesor activo

		2010	2011	2012	2013
CBI	Plazas	5	8	16	19
	Matr-O		57	78	106
	<b>Matr-O/plazas</b>		<b>7.1</b>	<b>4.9</b>	<b>5.6</b>
CBS	Plazas	3	10	18	21
	Matr-O		51	76	132
	<b>Matr-O/plazas</b>		<b>5.1</b>	<b>4.2</b>	<b>6.3</b>
CSH	Plazas	5	8	16	25
	Matr-O		53	66	110
	<b>Matr-O/plazas</b>		<b>6.6</b>	<b>4.1</b>	<b>4.4</b>
Total	Plazas	13	26	50	65
	Matr-O		161	220	348
	<b>Matr-O/plazas</b>		<b>6.2</b>	<b>4.4</b>	<b>5.4</b>



	TRIMESTRE 13-O			
	CBI	CSH	CBS	UAM-L
Unidades de Contenido impartidas	29	26	36	91
Horas frente a grupo impartidas	119	138	159	416
Profesores Impartiendo Clase	13	14	18	45
Matrícula	106	132	110	348
Calificaciones	580	580	661	1821
HFG / Profesor	9.2	9.9	8.8	<b>9.2</b>
Matrícula / Profesor	8.2	9.4	6.1	<b>7.7</b>
Calificaciones / Profesor	44.6	41.4	36.7	<b>40.5</b>
Alumnos / Unidad de Contenido	20.0	22.3	18.4	<b>20.0</b>
Unidades de Contenido / Profesor	2.2	1.9	2.0	<b>2.0</b>

## CONVENIOS

		2012	2013
RUL	Número de Convenios	0	2
	Ingresos	\$ 0	\$ 183,300
CBI	Número de Convenios	1	0
	Ingresos	\$ 928,000	\$ 0
CSH	Número de Convenios	1	0
	Ingresos	\$ 59,000	\$ 0
CBS	Número de Convenios	5	2
	Ingresos	\$ 1,429,738	\$ 875,411
UAM-L	Número de Convenios	8	4
	Ingresos	\$ 2,416,698	\$ 1,058,711

Convenios firmados en 2012

Total recursos externos 2012: \$2,416,698

CONTRAPARTE	SECTOR	RESPONSABLE ACADÉMICO	FIRMA	meses	TIPO	MONTO		DIV	OBJETO
						UAM	CONTRAP		
UAEM	EDU	DR. EDGAR LOPEZ GALVAN	01/10/2014	12	INVEST	928,000	928,000	CBI	REACTOR ANAEROBICA A ESCALA LABORATORIO PARA EL TRATAMIENTO DEL AGUA CONTAMINADA DEL RÍO LERMA
CONACYT	EDU	DRA. ORTIZ HENDERSON GLADYS	10/02/2014	12	INVEST		59,000	CSH	EDUCACION INTERCULTURAL Y CONTENIDOS MEDIATICOS: ACCIONES DE INTERVENCIÓN EN EL AULA PARA FORMAR AUDIENCIAS ACTIVAS FAVORABLES A LA EDUCACIÓN INTERCULTURAL EN EL MUNICIPIO DE LERMA DE VILLADA, ESTADO DE MEXICO.
CONACYT-LANDSTEINER	EDU	DR. GUSTAVO PACHECO/ DR. J. LENIN DOMINGUEZ	01/07/2014	48	INVEST		988,448	CBS	REALIZAR ESTUDIOS EN ANIMALES EXPERIMENTALES Y EN PLATAFORMAS BIOINFORMATICAS PARA CARACTERIZAR LOS EFECTOS BIOLÓGICOS DE MEDICAMENTOS ANTIPSICOTICOS E IDENTIFICAR CARACTERISTICAS MOLECULARES QUE PERMITAN PROPONER CANDIDATOS NOVEDOSOS CON POTENCIAL FARMACOLÓGICO.
CONACYT	EDU	DR. MARCOS LOPEZ (ALUMNA LUCIA MONTES)	07/07/2014	12	INVEST		38,000	CBS	APOYO A MADRES MEXICANAS JEFAS DE FAMILIA PARA FORTALECER SU DESARROLLO PROFESIONAL
CONABIO	EDU	DR. FLORES PEDROCHE JOSE FRANCISCO	30/09/2014	3	INVEST		46,250	CBS	PARA DESARROLLAR EL PROYECTO DENOMINADO "X CONGRESO DE FICOLOGÍA DE LATINOAMERICA Y DEL CARIBE Y VIII REUNIÓN IBEROAMERICANA DE FICOLOGÍA"
COMECYT	EDU	DR. FLORES PEDROCHE JOSE FRANCISCO	01/10/2014	2	INVEST		35,000	CBS	PARA DESARROLLAR EL PROYECTO DENOMINADO "X CONGRESO DE FICOLOGÍA DE LATINOAMERICA Y DEL CARIBE Y VIII REUNIÓN IBEROAMERICANA DE FICOLOGÍA"
CONACYT	EDU	DR. FLORES PEDROCHE JOSE FRANCISCO	08/10/2014	3	INVEST		322,000	CBS	PARA DESARROLLAR EL PROYECTO DENOMINADO "X CONGRESO DE FICOLOGÍA DE LATINOAMERICA Y DEL CARIBE Y VIII REUNIÓN IBEROAMERICANA DE FICOLOGÍA"
CONACYT-CATEDRA	EDU	DR. CESAR ABARCA/ CATEDRANTE DR. JUAN LOPEZ SAUCEDA	24/10/2014	12	INVEST			CBS	DESARROLLO TECNICO-TEORICO SOBRE LAS PROPIEDADES DEL ESPACIO Y SU INFLUENCIA EN LA ORGANIZACIÓN, EVOLUCIÓN Y COMPLEJIDAD DE LA MORFOLOGÍA URBANA.

Convenios firmados en 2013

Total recursos externos 2013: \$1,058,711

CONTRAPARTE	SECTOR	RESPONSABLE ACADÉMICO	FIRMA	meses	TIPO	MONTO		DIV	OBJETO
						UAM	CONTRAP		
CONACYT-RETENCIÓN	EDU	DRA. MAYRA DIAZ RAMIREZ	01/06/2013	12	INVEST		439,139	CBS	ESTUDIO DE LA CALIDAD PASTELERA DE HARINA ENRIQUESIDA CON PROTEINAS DE SUERO DE LECHE
CONACYT-RETENCIÓN	EDU	DRA. ADRANA VILLANUEVA CARBAJAL	01/06/2013	12	INVEST		436,272	CBS	ESTUDIO DE LA CALIDAD PASTELERA DE HARINA ENRIQUECIDA CON PROTEINAS DE SUERO DE LECHE
MUNICIPIO DE LERMA	GOB	MTRO. DAVID ALEJANDRO DIAZ MENDEZ	30/04/2013	24	CAPAC		183,300	RUL	IMPARTICIÓN DE SEMINARIO DE CAPACITACIÓN DENOMINADO "ÉTICA Y FUNCIÓN PÚBLICA" PARA FUNCIONARIOS DEL AYUNTAMIENTO DE LERMA
ASOC DE INGS UNIVS MECANICOS, ELECTRICISTA S, A.C.	EMP	DR. HOMERO JIMENEZ RABIELA	27/06/2013	48	COLAB			RUL	REALIZACIÓN DE PRÁCTICAS DE CAMPO, PROFESIONALES Y SERVICIO SOCIAL