



Casa abierta al tiempo



Casa abierta al tiempo



Casa abierta al tiempo



Casa abierta al tiempo



Casa abierta al tiempo



Casa abierta al tiempo



Casa abierta al tiempo



Casa abierta al tiempo



Casa abierta al tiempo

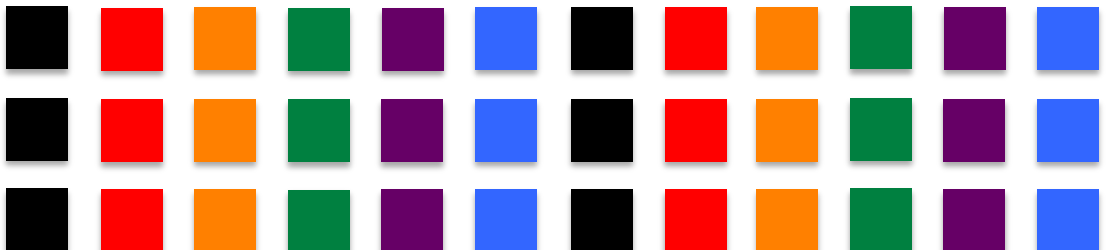
# Vida Universitaria



Casa abierta al tiempo

**UNIVERSIDAD AUTÓNOMA METROPOLITANA**

Unidad Lerma



## Contenido

01	Mensaje del Rector de Unidad
02	La Universidad Autónoma Metropolitana
03	Oferta educativa
06	Servicios
14	Identidad universitaria
15	Derechos y obligaciones de los alumnos
17	Vida colegiada
18	Estructura organizativa
20	Directorio
24	Plano de la Unidad Lerma
25	Ubicación de las Unidades (código QR)



## Bienvenidos a la Unidad Lerma de la Universidad Autónoma Metropolitana



# Mensaje del Rector de Unidad

Comienza una nueva etapa. Estás por iniciar tus estudios superiores en la Universidad Autónoma Metropolitana (UAM), una institución pública federal con gran prestigio en México y América Latina. Acompañarán tu formación académica, un equipo multidisciplinario de profesionales altamente habilitados que realizan labores de docencia, de investigación, de preservación y difusión de la cultura. Participarás desde etapas muy tempranas de tu formación, en proyectos que buscan atender las necesidades de nuestra sociedad. Conocerás y serás partícipe de un sistema de enseñanza-aprendizaje dinámico, lleno de retos, pero también de satisfacciones.

Los trabajadores académicos y administrativos de la UAM estamos felices de recibirte. Reconocemos que tu esfuerzo y tus méritos académicos te tienen el día de hoy inscrito a uno de nuestros planes de estudio. Nos honra que hayas elegido a la UAM Lerma como tu nueva casa.

Es un día de festejo pues se integran nuevos miembros a la familia UAM. Disfruta tu estancia. Cultiva nuevas amistades. Complementa tu educación con la extensa variedad de actividades extracurriculares que ofrece la UAM en sus cinco Unidades Académicas y sus centros culturales. Aplica tus conocimientos y habilidades en beneficio de tu comunidad y de tu país. Cuando logres la meta y consigas tu título, no te olvides de tu universidad ni de aquellos que te impulsaron en la travesía. No te olvides de tus compañeros y compañeras.

Te auguro el mayor de los éxitos. Bienvenidas y bienvenidos a la UAM, Casa Abierta al Tiempo.

**Dr. Gabriel Soto Cortés**  
Rector



# La Universidad Autónoma Metropolitana

La **UAM** es una institución de educación superior pública federal fundada en 1974. Tiene una matrícula de más de 46,000 alumnos y una oferta educativa de 82 licenciaturas y 112 posgrados (especializaciones, maestrías y doctorados).

Está integrada por cinco Unidades Académicas: Azcapotzalco, Cuajimalpa, Iztapalapa, Xochimilco y Lerma. Las cuatro primeras se ubican en la Ciudad de México y la última en el Estado de México. En Europa, en la ciudad de Toulouse Francia se cuenta con una oficina de cooperación y vinculación que tiene por objetivo el desarrollo de las políticas de internacionalización de la Universidad.

La **Unidad Lerma**, fue creada en mayo de 2009, actualmente cuenta con una oferta educativa de nueve licenciaturas y un posgrado.

<http://www.ler.uam.mx/>



## • División de Ciencias Biológicas y de la Salud (DCBS)

### Licenciatura en Biología Ambiental

Licenciatura única en México orientada a resolver el uso indiscriminado de recursos naturales y la destrucción de ecosistemas, el mal manejo de desechos, mal uso de la energía y otros insumos, que han puesto gran presión sobre el ambiente a nivel global.

<http://www.ler.uam.mx/es/UAML/LBA>

<http://www.facebook.com/CBS.LERMA>

### Licenciatura en Psicología Biomédica

Licenciatura novedosa e innovadora que surge ante la necesidad de actualizar la atención en salud mental a nuevos conocimientos, tecnologías e investigación de vanguardia, con el fin de estudiar la conducta, la fisiología del sistema nervioso y sus patologías, tanto en humanos como en otras especies.

<http://www.ler.uam.mx/es/UAML/LPB>

<https://www.facebook.com/CBS.LERMA>

### Licenciatura en Ciencia y Tecnología de Alimentos

Está enfocada en formar profesionales con conocimientos sólidos de las ciencias químico-biológicas que les permitan entender tanto la naturaleza molecular de los alimentos y sus transformaciones, como incidir en el diseño, producción y manejo de productos alimentarios; desde su producción hasta el consumidor, innovando e implementando acciones para la mejora integral de la calidad del producto, con responsabilidad social y ambiental, así como con una visión hacia la sostenibilidad.

<http://www.ler.uam.mx/es/UAML/LCTA>

<http://www.facebook.com/CBS.LERMA>

### Doctorado en Ciencias Biológicas y de la Salud

Doctorado interunitario UAM, desarrollado y ofertado por las Divisiones de Ciencias Biológicas y de la Salud de las Unidades de Iztapalapa, Lerma y Xochimilco, así como por la División de Ciencias Naturales e Ingeniería de la Unidad Cuajimalpa.

Es un programa únicamente de Doctorado basado en investigación, con un sistema tutorial no escolarizado con duración de cuatro años, aunque presenta la modalidad de poder obtener el grado de Doctor en Ciencias Biológicas y de la Salud desde el inicio del tercer año, cuando se cumplen los requisitos académicos y administrativos.

<http://posgrados.cbsuami.org/index.php/dcbs-desc#objetivos>



Oferta Educativa



## • División de Ciencias Sociales y Humanidades (DCSH)



### Licenciatura en Políticas Públicas

Los problemas actuales exigen ser abordados con nuevas estrategias participativas para diseñar, ejecutar y evaluar acciones que contribuyan al desarrollo de la sociedad.

Está planeada para formar profesionales con un sólido conocimiento científico de la realidad social y política, particularmente a nivel local, capacitados para influir en el gobierno a través de la creación de políticas, planes y programas enfocados a atender la agenda nacional.

<http://www.ler.uam.mx/es/UAML/LPP>

### Licenciatura en Arte y Comunicación Digitales

Formar profesionales en el área del arte y las comunicaciones digitales con conocimientos científicos de la realidad social y política, de las metodologías, tecnologías y herramientas digitales, capacitados para incidir en el diseño, ejecución y evaluación de proyectos artísticos y comunicativos orientados al campo de la cultura digital.

<http://www.ler.uam.mx/es/UAML/LACD>

### Licenciatura en Educación y Tecnologías Digitales

Formar profesionales de la educación creativos e innovadores, con conocimiento en el campo emergente integrado por las ciencias de la comunicación y las tecnologías digitales, capacitados para diseñar, ejecutar, evaluar y administrar programas y proyectos educativos con una sólida formación sociocultural, científica, humana, crítica e interdisciplinaria.

<http://www.ler.uam.mx/es/UAML/LETD>



- **División de Ciencias Básicas e Ingeniería (DCBI)**

**Licenciatura en Ingeniería en Recursos Hídricos**

Es un programa educativo único en el país. Tiene como objetivo formar ingenieros e ingenieras capacitados en el manejo sustentable de los recursos hídricos y en la atención de su problemática.

<http://www.ler.uam.mx/es/UAML/LIRH>

**Licenciatura en Ingeniería en Computación y Telecomunicaciones**

Es un programa educativo innovador que tiene como objetivo formar ingenieros e ingenieras capacitados para conceptualizar, diseñar, analizar, ejecutar, evaluar y administrar programas y proyectos en el área de las tecnologías de la información y la comunicación.

<http://www.ler.uam.mx/es/UAML/LICT>

**Licenciatura en Ingeniería en Sistemas Mecatrónicos Industriales**

Aborda aspectos del diseño, fabricación, operación y conectividad de las máquinas; internet de las cosas, análisis de datos masivos (Big Data), robótica, control, automatización, simulación, ciberseguridad, prototipado rápido y realidad aumentada en su integración con la manufactura inteligente.

<http://www.ler.uam.mx/es/UAML/LISMI>



## Becas Licenciatura



Contribuyen a lograr la equidad educativa mediante el otorgamiento de becas a jóvenes, favoreciendo el egreso de la UAM, reduciendo los niveles de deserción escolar de jóvenes que cursan el tipo educativo superior, propiciando la terminación oportuna de los estudios superiores de la población estudiantil, así como la titulación oportuna de los estudios superiores de la población con desempeño académico sobresaliente.

### Tipos de becas

- Beca para la Continuación de Estudios de Alumnos de Licenciatura
- Beca para Integrantes de Grupos en Contextos y Situación de Vulnerabilidad
- Beca de Excelencia
- Beca de Servicio Social

## Becas Posgrado

Coadyuvan a que los estudiantes de posgrado con buen desempeño académico e inscritos en programas que no cuentan con financiamiento externo puedan continuar su proyecto educativo propiciando su ingreso al PNPC e impulsando su participación en eventos de difusión y de investigación en ciencia y tecnología.

### Tipos de becas

- Beca para estudios de Maestría y Doctorado UAM
- Beca para participar en Eventos de Difusión y de Investigación en Ciencia y Tecnología

Para mayor información:

<https://becas.uam.mx/index.html>





## Bolsa de Trabajo

Con la finalidad de proporcionar oportunidades para la inserción laboral a sus estudiantes y egresados, la universidad ofrece el Sistema Institucional de Bolsa de Trabajo (SIBOT).

El SIBOT facilita la vinculación con las **E**mpresas, **O**rganizaciones e **I**nstituciones (**EOI**) que solicitan profesionales que cumplan con sus requerimientos de recursos humanos.

A través del registro en el SIBOT los alumnos y egresados pueden consultar vacantes de empleo y postularse directamente como candidatos

El servicio del SIBOT es gratuito y es de uso exclusivo para alumnos y egresados de la UAM.

[cea@correo.ler.uam.mx](mailto:cea@correo.ler.uam.mx)  
[bolsadetrabajo@correo.ler.uam.mx](mailto:bolsadetrabajo@correo.ler.uam.mx)  
<https://www.bolsadetrabajo.uam.mx/>

## Lenguas Extranjeras

La Coordinación de Enlace Académico es la responsable de promover el aprendizaje de lenguas extranjeras. La Unidad Lerma aún no cuenta con una Coordinación de Lenguas.

Para el idioma inglés, ofrece una plataforma de e-learning con servicios digitales para el autoaprendizaje en línea, acompañamiento, asistencia pedagógica y herramientas a distancia. El acceso es libre e ilimitado los 7 días de la semana las 24 horas del día.

Para mayor información:  
[cea@correo.ler.uam.mx](mailto:cea@correo.ler.uam.mx)

## Movilidad

Con el objetivo de fortalecer la formación profesional y la internacionalización de la universidad, los alumnos y alumnas pueden participar en el Programa Institucional de Movilidad. A través de este Programa pueden desarrollar una experiencia de movilidad, presencial o virtual, nacional, extranjera o intraUam, en el marco de un convenio de colaboración con instituciones de educación superior.

La movilidad ofrece la posibilidad de desarrollar actividades académicas como:

- Cursar asignaturas con contenidos semejantes al plan de estudios al que te encuentras inscrito
- Cursar asignaturas complementarias de tu área de conocimiento, que enriquezcan tu formación profesional y permitan un mayor conocimiento de la disciplina de estudio
- Cursar asignaturas de otras disciplinas que complementen tu formación multidisciplinaria
- Realizar estancias de investigación
- Recibir asesorías para la elaboración de trabajos terminales

Para mayor información: [movilidad@correo.ler.uam.mx](mailto:movilidad@correo.ler.uam.mx)



# Servicios





## Servicio Social

El servicio social es obligatorio y es requisito para obtener el título de licenciatura; el objeto es que sus alumnos o egresados:

- Participen en la solución de problemas prioritarios locales, regionales, nacionales.
- Desarrollen una conciencia de responsabilidad social, y
- Se formen integralmente y se capaciten profesionalmente de manera que apliquen los conocimientos adquiridos.

Para iniciar el registro del servicio social es obligatorio haber cubierto el 70% de créditos (9° trimestre cursado y aprobado) y únicamente puede realizarse en los programas o proyectos aprobados por los órganos colegiados. Cada División académica tiene su oficina de servicio social.

Para mayor información:

Oficina de Servicio Social de la Coordinación de Enlace Académico

[serviciosocial@correo.ler.uam.mx](mailto:serviciosocial@correo.ler.uam.mx)

Oficina de Servicio Social de la División de Ciencias Básicas e Ingeniería

[serviciosocialcbi@correo.ler.uam.mx](mailto:serviciosocialcbi@correo.ler.uam.mx)

Oficina de Servicio Social de la División de Ciencias Biológicas y de la Salud

[serviciosocialcbs@correo.ler.uam.mx](mailto:serviciosocialcbs@correo.ler.uam.mx)

Oficina de Servicio Social de la División de Ciencias Sociales y Humanidades

[serviciosocialcsh@correo.ler.uam.mx](mailto:serviciosocialcsh@correo.ler.uam.mx)

## Egresados

La Coordinación de Enlace Académico es la responsable de dar seguimiento a los egresados para su inclusión y desempeño laboral. Promueve el registro y la actualización de datos de los egresados en el Sistema de Información de Estudiantes, Egresados y Empleadores -SiEEE- de la UAM y proporciona información para la generación de estudios sobre seguimiento de egresados, opinión de empleadores y tendencias de los mercados laborales.

Para mayor información:

[cea@correo.ler.uam.mx](mailto:cea@correo.ler.uam.mx)



## • Actividades Deportivas

La Sección de Actividades Deportivas, coadyuva en el desarrollo y la formación integral de la comunidad universitaria de la Unidad Lerma, ofreciéndoles actividades físicas, deportivas y recreativas, así como también instalaciones e implementos de calidad que satisfagan sus necesidades de salud, esparcimiento, aprendizaje, desarrollo e idoneidad deportiva.

Se cuenta con entrenamientos deportivos que están dirigidos a los alumnos que deseen pertenecer a los equipos representativos de la Unidad. Igualmente encontrarás préstamo de implementos deportivos y espacios deportivos para los tiempos libres, evaluaciones físicas y eventos y torneos deportivos.

<http://www.ler.uam.mx/es/UAML/coordEnlaceAcademico#top>

## Campus Virtual

La Coordinación de Campus Virtual se encarga de valorar las tendencias de las tecnologías emergentes relacionadas con los procesos educativos y administrativos; de proponer alternativas que promuevan el desarrollo de sistemas informáticos de apoyo para la mejora continua de las actividades de la Institución; así como coadyuvar a la creación de entornos colaborativos digitales que faciliten el trabajo colegiado entre pares; modelar y sistematizar procesos administrativos, a través del desarrollo de aplicaciones administrativas; desarrollar y administrar la página electrónica de la Unidad y apoyar a la docencia mediante el diseño de metodologías y estrategias tecno-pedagógicas en contexto de multimodalidad.

[http://campus-virtual.ler.uam.mx:18080/CampusVirtual/login\\_formaLogin.action](http://campus-virtual.ler.uam.mx:18080/CampusVirtual/login_formaLogin.action)

Cursos en línea

<https://kuhni.ler.uam.mx/wordpress/>

## Bienestar Universitario y Género

La Coordinación de Bienestar Universitario y Género es la responsable de fomentar una cultura universitaria libre de discriminación y marginación de género a través de medidas de equidad en todas las actividades de la Unidad.

En ella podrás encontrar un espacio de asesoría, atención psicológica y jurídica en casos de violencia por razones de género, así como orientación en salud sexual y reproductiva. La Coordinación promueve cursos extracurriculares dirigidos a la comunidad estudiantil sobre violencia por razones de género, igualdad y derechos humanos de igual forma, organiza cursos de formación para el profesorado en perspectiva de género, violencia de género y contención.

Aquí se organizan tres jornadas: la Jornada Universitaria por la Equidad de Género, la Jornada Universitaria de la Salud Sexual y Reproductiva y la Jornada Universitaria por una Vida Libre de Violencia.

<http://www.ler.uam.mx/es/UAML/coordBienestarUniversitarioGenero>

Servicios



## Cultura y Extensión Universitaria

La Coordinación de Cultura y Extensión Universitaria se encarga de la comunicación al interior y exterior de la Unidad con el objetivo de crear vínculos de colaboración con instituciones culturales y educativas a través del intercambio, la retroalimentación y la co-organización y participación en eventos académicos, artísticos y culturales que hagan extensivos los beneficios de los nuevos saberes y del conocimiento.

Esta Coordinación es la responsable de generar una agenda cultural trimestral donde encontrarás exposiciones de artes visuales y escénicas, exposiciones temporales, ciclos de cine y música, presentaciones de libros, conferencias, talleres de teatro y guitarra, además de clases de violín, viola, violonchelo y contrabajo que te puede permitir integrarte a la Orquesta de Cuerdas de la UAM Lerma.

La oficina de comunicación, difusión y prensa cubre todos los eventos institucionales también, es la responsable de la publicación del boletín trimestral NGU además, de administrar redes sociales institucionales de Facebook, YouTube, Twitter e Instagram.

<http://www.ler.uam.mx/es/UAML/coordCulturaExtensionUniversitaria>



## Sistemas Escolares

La Coordinación de Sistemas Escolares se encarga de brindar al alumnado los servicios escolares que le permita conocer, actualizar y certificar su situación escolar; brindar a la academia asesoría técnico-administrativa en la adecuación y modificación de planes y programas de estudios; ofrecer a los egresados los servicios escolares que les permitan efectuar sus trámites de titulación, así como certificar su actividad académica escolar durante su estancia como alumnos en la Institución.

La ofrece asesoría a los alumnos para la realización de sus trámites escolares como:

- Emisión de constancias
- Reposición de credenciales
- Resello de credenciales
- Actualización de documentos
- Alta del seguro social
- Emisión de certificado total de licenciatura
- Emisión de título, diploma, grado académico
- Baja definitiva
- Renuncia UEA
- Cambio de carrera
- Préstamo de aula

<http://www.ler.uam.mx/es/UAML/coordSistemasEscolares>

Servicios





## • PIHASU/ Pequeñas Acciones de Sustentabilidad (PAS)

El Plan Institucional Hacia la Sustentabilidad (PIHASU) forma parte de la estrategia que fortalece el compromiso social de la UAM; las acciones de cada uno de los miembros de la comunidad universitaria constituyen un frente común que nos ubica en el camino de la sustentabilidad.

De esta forma, en la Unidad Lerma se creó un espacio abierto para tus ideas en favor de la sustentabilidad, *Pequeñas Acciones de Sustentabilidad (PAS)*, aquí puedes exponerlas y explorar su viabilidad en un ambiente entusiasta y relajado contribuyendo al cotidiano universitario que apunte hacia un cambio de conciencia que sea parte de tu vida presente y futura en cualquier escenario personal y profesional.

Para mayor información: [paspihasu@correo.ler.uam.mx](mailto:paspihasu@correo.ler.uam.mx)



## Servicio Médico

La Sección de Servicios Médicos cuenta con lo necesario para otorgar atención médica oportuna a quienes sufran alguna lesión durante su permanencia en las instalaciones; se estabiliza al paciente o, si las condiciones clínicas lo requieren, podrá ser trasladado al centro hospitalario indicado por el paciente para continuar con su atención médica.

Entre las principales funciones destacan: proporcionar primeros auxilios, elaborar los exámenes médicos a los alumnos de nuevo ingreso y gestionar campañas de medicina preventiva y vacunación.

Algunos de los servicios que ofrecen son: servicio de consulta general, aplicación de inyecciones, curaciones, exámenes médicos para actividades deportivas y certificados médicos para movilidad.

Como alumno cuentas con seguro facultativo por parte del Instituto Mexicano del Seguro Social (IMSS). En el sitio web <http://www.imss.gob.mx/derechoH/escritorio-virtual> puedes hacer trámites vía internet: localizar tu número de seguridad social (NSS), alta a la unidad de medicina familiar que te corresponda (UMF), cambio de clínica y constancia de vigencia.

Para mayor información: [serviciomedico@correo.ler.uam.mx](mailto:serviciomedico@correo.ler.uam.mx)



# Servicios

## Servicios Auxiliares

La Sección de Servicios Auxiliares, ofrece apoyo a la comunidad de la Unidad, como: refrigerios subsidiados, tortas y sandwiches en quiosco, snacks y café en máquinas expendedoras, préstamo de bicicletas, transporte sin costo de la Unidad al Oxxo de Av. Hidalgo.

Es la responsable de la Protección Civil de la Unidad. Cuenta con una ambulancia contratada para emergencias que requieran del traslado a un centro de atención médica. De igual forma, la sección se encarga del mantenimiento de las áreas verdes, limpieza de oficinas, salones, laboratorios, áreas exteriores, traslado de mobiliario, servicios de transporte y mensajería y de la vigilancia de toda la Unidad.

Para mayor información: [ssa@correo.ler.uam.mx](mailto:ssa@correo.ler.uam.mx)



## • Servicios de Cómputo

La Coordinación de Servicios de Información y Comunicaciones es la encargada del mantenimiento preventivo y correctivo de la infraestructura de telecomunicaciones y cómputo, así como de vigilar el buen funcionamiento del principal sistema de información de la Unidad, desarrollo de nuevos sistemas, entre otras actividades.

Entre sus principales funciones destaca, realizar una revisión periódica, al concluir cada trimestre, de todos los equipos de cómputo y programas garantizando su óptimo funcionamiento, también se encarga de supervisar que los y las estudiantes utilicen de manera adecuada los equipos existentes en el Centro de Cómputo; agendar eventos, cursos, clases e instalación de software para los alumnos, personal docente y administrativo que lo soliciten a través de campus virtual.



Servicios:

- Préstamo de equipo en sala de computo
- Impresiones
- Ploteo
- Digitalización
- Difusión de correos electrónicos masivos

Sección de soporte técnico y operación  
[ssto@correo.ler.uam.mx](mailto:ssto@correo.ler.uam.mx)

Sección de conectividad y redes  
[src@correo.ler.uam.mx](mailto:src@correo.ler.uam.mx)

## • Biblioteca

La Sección de Biblioteca es la encargada de salvaguardar, recopilar, organizar y difundir los contenidos impresos y digitales que conforman el acervo documental de la Unidad Lerma. Su principal objetivo es proporcionar de manera eficiente y oportuna, servicios documentales encaminados a satisfacer las necesidades de información de toda la comunidad universitaria; contribuyendo solidariamente en el cumplimiento de las funciones sustantivas de la Universidad, que son la docencia, la investigación y la preservación y difusión de la cultura.

Servicios:

- |                               |  |
|-------------------------------|--|
| ▪ Catálogo en línea           | ▪ Boletín de nuevas adquisiciones        |
| ▪ Préstamo interno            | ▪ Préstamo de equipos portátiles         |
| ▪ Préstamo a domicilio        | ▪ Desarrollo de habilidades informativas |
| ▪ Préstamo Interbibliotecario | ▪ Búsqueda y recuperación de documentos  |
| ▪ Renovación de préstamos     | ▪ Análisis de citas                      |
| ▪ Orientación y Referencia    |  |
| ▪ Fotocopiado                 |  |

# Servicios



## Biblioteca Digital

La Biblioteca Digital UAM ofrece acceso remoto a los recursos electrónicos de información suscritos por la UAM, actualmente se encuentra conformada por 140 bases de datos multidisciplinarias y especializadas, 570,000 libros electrónicos en español e inglés, 53,000 revistas electrónicas en texto completo, 1,700,000 tesis, normas y protocolos de investigación y 10,000 videos científicos. Para consultar los recursos que se encuentran disponibles en la plataforma ingresa a: <https://bidi.uam.mx/?r=1&Ancho=2240> (deberás contar con matrícula o número económico y con tú NIP de servicios).

## Repositorio Institucional UAM Lerma

El Repositorio Institucional de UAM-Lerma; tiene como objetivo preservar, centralizar y garantizar el acceso abierto a la producción científica, académica, artística y cultural de la institución. Para acceder y consultar los recursos que se encuentran disponibles ingresa a: <https://xogi.ler.uam.mx/home>

Sección de Biblioteca

<http://www.ler.uam.mx/es/UAML/coordServiciosInformacion#top>  
[biblioteca@correo.ler.uam.mx](mailto:biblioteca@correo.ler.uam.mx)

Instructivo de Biblioteca:

<http://www.ler.uam.mx/work/models/UAMLerma/Resource/78/2/images/InstructivoBibliotecaUnidad.pdf>

## Caja



La Sección de Caja se encarga de recibir, registrar y controlar los ingresos, junto con la documentación comprobatoria correspondiente. La sección cuenta con dos máquinas expendedoras de vales (MEV), una ubicada al interior del comedor (L1) y la otra en M12; las MEV son una opción para que puedas pagar algunos servicios de manera rápida.

Algunos pagos que podrás efectuar en caja son:

- Compra de vale de fotocopiado \*
- Pago de multas de biblioteca \*
- Compra de vale de cafetería\*
- Pago de constancias\*\*
- Pago de historias académicas
- Pago de evaluaciones de recuperación
- Reposición de credencial
- Reposición de NIP\*
- Pago de certificado total de estudios
- Pago de trámite de cambio de carrera
- Pago de título
- Pago de cuotas de servicios escolares

\*Servicio disponible en las MEV

\*\*Revisar catálogo disponible en los MEV

Para mayor información: [caja@correo.ler.uam.mx](mailto:caja@correo.ler.uam.mx)

Servicios





### Escudo y Emblema

La representación gráfica del emblema institucional retoma la figura que identifica a una pirámide, por ser ésta la construcción tradicional y de identidad de las culturas autóctonas. El emblema representa a una Institución moderna, flexible y sólida, pero basada en tradiciones propias; abierta al tiempo, pero fincada en sus raíces, sin las cuales sería imposible existir.



### Color

Cada una de las Unidades Universitarias es representada por un color distintivo.

### Lema Institucional

El lema de esta casa de estudios se basa en la frase náhuatl In Calli Ixcahuicopa; ésta se integra por los elementos in calli, que significa “casa” y el compuesto ixcahuicopa formado por ix (tli) “rostro”, cáhui (tl) “tiempo”, y copa “hacia”, que expresa “hacia el tiempo con rostro”.

El elemento central cáhui (tl) implica “cambio y lo que éste va dejando”. En síntesis, In calli ixcahuicopa es “casa orientada al tiempo con rostro”. Convertida la frase en lema, apunta a los propósitos de la Universidad, que es Casa abierta al tiempo, portador de sentido, posibilidad de saber y de diálogo.

Identidad Universitaria

## Casa abierta al tiempo

Lema con tipografía Helvetica Neue Condensed Bold

### Mascota

La mascota simbólica de la UAM es una pantera negra (**pantera onca**). La pantera negra es usada como un elemento arraigado en la mitología mesoamericana, además de buscar sus raíces en lo prehispánico. En el marco de la concepción de la identidad institucional y para celebrar el 35 aniversario de la Universidad Autónoma Metropolitana fue editado el libro Panthera onca, una obra que hace honor al felino endémico del continente americano que es emblema, estandarte y mascota de la UAM.

La mascota fue usada por la selección de fútbol americano de esta casa de estudios en la liga mexicana de fútbol americano hasta su desaparición en 2003.

### Porra

*“Por la razón en el tiempo  
Abierta la Casa está  
la UAM, la UAM, panteras negras vencerán  
UAM”*





# Derechos y Obligaciones de los Alumnos

**Alumno** es quien se encuentra inscrito, conforme a las disposiciones aplicables, a los estudios superiores que imparta la Universidad.

## Derechos

Es derecho de los alumnos que la Universidad establezca un sistema integral de información y orientación a los alumnos, sobre las actividades académicas que desarrolla y sobre la estructura y funcionamiento de la misma; además del propio servicio de docencia tienen derecho a contar con los servicios relacionados directamente con las actividades académicas, como es el caso de la biblioteca, librería, fotocopiado, etc., así como aquellas actividades de menor vinculación académica como son el uso la cafetería, servicios médicos, etc.

Tienen derecho a recibir información oportuna y programada relacionada con el contenido de los planes y programas de estudio, con las actividades académicas que la Universidad desarrolla, con los trámites escolares y con los servicios que presta la Universidad; obtener asesoría sobre el contenido de los programas de las unidades de enseñanza-aprendizaje, programas y proyectos de investigación y programas y proyectos de preservación y difusión de la cultura; usar las instalaciones y demás bienes de la Universidad que sean necesarios para su formación profesional.

Cuando a un alumno se le impida el ejercicio de sus derechos o se transgreda alguno de ellos, podrá acudir ante el Director de División correspondiente o ante el Secretario de Unidad, para que inicie de inmediato el procedimiento de solución.

## Cargas

Las cargas se distinguen de las obligaciones o deberes en tanto que su no ejecución no afecta jurídicamente a terceros sino sólo al propio alumno que las deja de realizar. Tal es el caso de quien decide no presentar las evaluaciones programadas de las unidades de enseñanza-aprendizaje en las que se encuentra inscrito. En esta hipótesis, el registro escolar resultante de la no presentación de las evaluaciones y sus consecuencias, sólo afecta al propio alumno y no puede ser considerado como aplicación de una sanción.

Son cargas de los alumnos realizar oportunamente las actividades académicas que se determinen en la conducción del proceso de enseñanza-aprendizaje; presentar las evaluaciones; asistir puntualmente a clases; realizar oportunamente los trámites escolares; y las demás que señale el Reglamento de Alumnos.



# Derechos y Obligaciones de los Alumnos



## Faltas

Con fundamento en el valor socialmente atribuido a algunos bienes, se determinó la existencia de “faltas graves” y de “faltas”.

Son faltas graves de los alumnos en contra de la Institución, destruir o dañar intencionalmente las instalaciones, equipo, maquinaria, mobiliario y demás bienes que integran el patrimonio de la Universidad; apoderarse sin autorización de bienes y documentos de la Universidad; disponer de los bienes o documentos transmitidos por la Universidad en tenencia y no en dominio, causándole un perjuicio en su patrimonio; falsificar documentos oficiales de la Universidad; utilizar documentos falsificados; utilizar sin autorización el nombre, lema, logotipo o monograma de la Universidad afectando la realización del objeto de la Institución.

Son faltas de los alumnos en contra de la Institución, distribuir o consumir bebidas embriagantes en la Universidad o concurrir en estado de ebriedad a la misma; consumir psicotrópicos o estupefacientes en la Universidad, o concurrir a la misma bajo influencia de alguno de ellos, salvo prescripción médica; pintar sin autorización los espacios físicos de la Universidad; suplantar o permitir ser suplantado en la realización de actividades académicas; sobornar a miembros del personal académico o administrativo con el propósito de modificar las evaluaciones, los resultados de éstas o de conocer el contenido de las mismas antes de su aplicación.

## Medidas administrativas

La medida administrativa se identificó como la consecuencia atribuida a una falta. En la práctica, corresponde a un órgano colegiado su aplicación mediante el uso de criterios para adecuar la norma al caso concreto. El procedimiento creado para la aplicación de estas medidas otorga a los alumnos todas las posibilidades procesales de defensa, referidas a la presentación de pruebas y alegatos y en las que se incluye la asesoría por parte de especialistas. Las medidas administrativas que corresponde aplicar por la comisión de faltas, son las siguientes: amonestación escrita, suspensión por un trimestre, suspensión por dos trimestres, suspensión por tres trimestres y expulsión de la Universidad.

[https://www.uam.mx/legislacion/LEGISLACION\\_UAM\\_OCTUBRE\\_2020/LEGISLACION\\_UAM\\_OCTUBRE\\_2020\\_RA.pdf](https://www.uam.mx/legislacion/LEGISLACION_UAM_OCTUBRE_2020/LEGISLACION_UAM_OCTUBRE_2020_RA.pdf)

[https://www.uam.mx/legislacion/LEGISLACION\\_UAM\\_OCTUBRE\\_2020/LEGISLACION\\_UAM\\_OCTUBRE\\_2020\\_RES.pdf](https://www.uam.mx/legislacion/LEGISLACION_UAM_OCTUBRE_2020/LEGISLACION_UAM_OCTUBRE_2020_RES.pdf)





# Vida Colegiada

## La vida colegiada en la Universidad Autónoma Metropolitana

La Universidad Autónoma Metropolitana cuenta con órganos personales y órganos colegiados, cuyas funciones y competencias se encuentran descritas en la Ley Orgánica y el Reglamento Orgánico

Dentro de los órganos colegiados se encuentran:

- El **Colegio Académico** se integra por el Rector General, quien funge como Presidente del órgano colegiado; los Rectores de las unidades; los Directores de División; así como tres representantes del alumnado, tres representantes del personal académico y un representante del personal administrativo elegido por cada uno de los consejos académicos de entre sus miembros. El Secretario General también es el Secretario del Colegio Académico.
- El **Consejo Académico** es el máximo órgano colegiado en cada Unidad está integrado por el Rector de la Unidad, quien preside dicho órgano colegiado; los Directores de División; los Jefes de Departamento de la Unidad; un representante del personal académico y otro de los alumnos por cada Departamento; así como dos representantes del personal administrativo de la Unidad. El Secretario de la Unidad también es el Secretario del Consejo Académico.
- Los **Consejos Divisionales** se integran en cada División de la Unidad (Ciencias Básicas e Ingeniería, Ciencias Biológicas y de la Salud y Ciencias Sociales y Humanidades) y están compuestos por el Director de la División como presidente; los Jefes de Departamento de la misma División; y un representante del personal académico y otro de los alumnos por cada Departamento. El Secretario Académico de la División es el Secretario del Consejo Divisional respectivo.

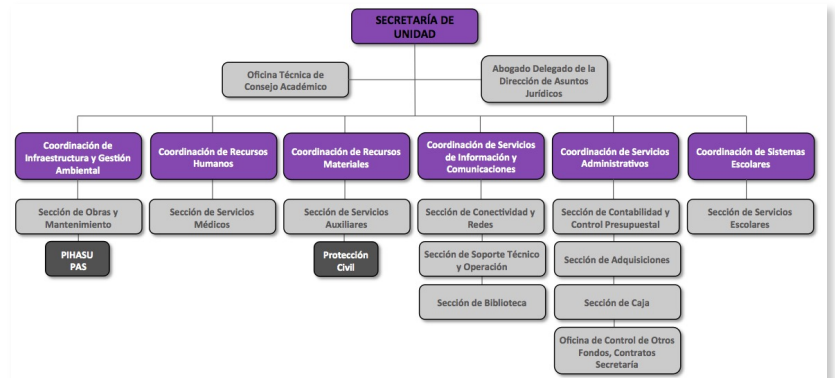
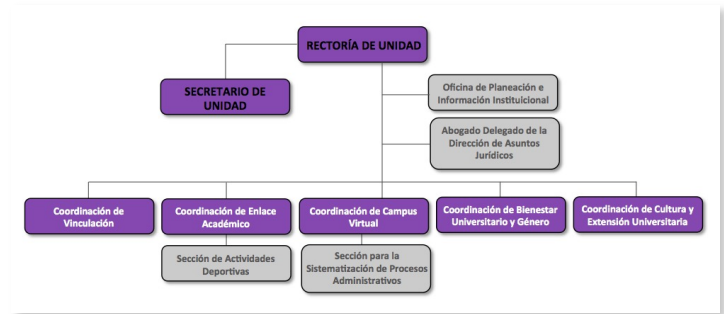
La integración y funcionamiento del Colegio Académico, los Consejos Académicos y los Consejos Divisionales se rige por el Reglamento Interno de los Órganos Colegiados Académicos (RIOCA).

<sup>a</sup>  
[https://www.uam.mx/legislacion/LEGISLACION\\_UAM\\_OCTUBRE\\_2020/LEGISLACION\\_UAM\\_OCTUBRE\\_2020\\_RIOCA.pdf](https://www.uam.mx/legislacion/LEGISLACION_UAM_OCTUBRE_2020/LEGISLACION_UAM_OCTUBRE_2020_RIOCA.pdf)

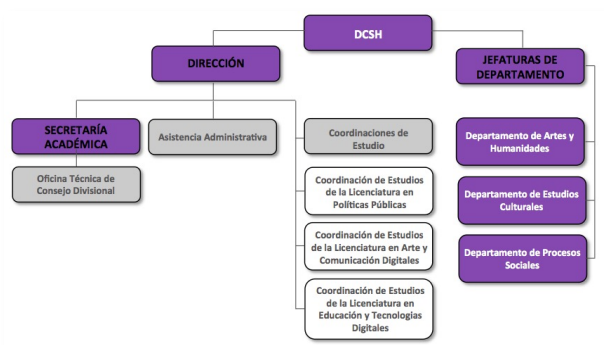
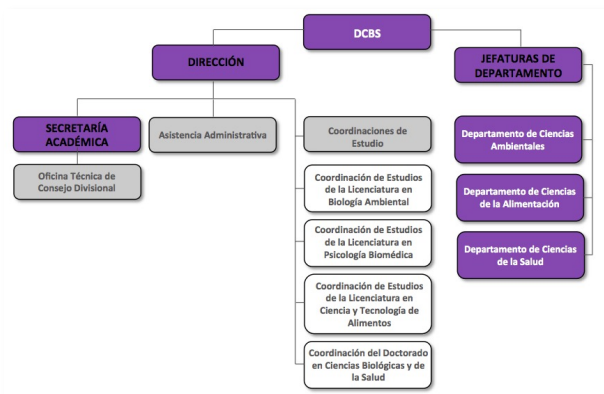
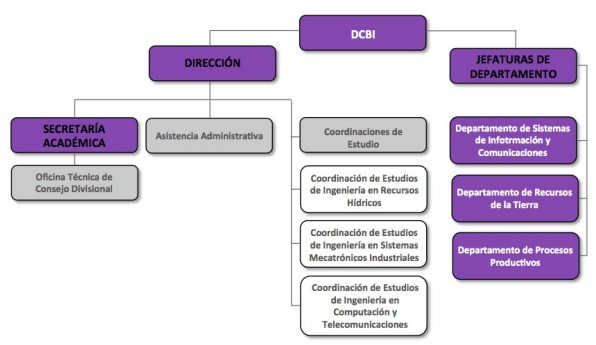
Para mayor información: [otca@correo.ler.uam.mx](mailto:otca@correo.ler.uam.mx)



# Estructura Organizativa



# Estructura Organizativa



## Rectoría de la Unidad Lerma

**Dr. Gabriel Soto Cortés / Rector de Unidad**  
[rectoria@correo.ler.uam.mx](mailto:rectoria@correo.ler.uam.mx)

## Coordinación de Bienestar Universitario y Género

**Lic. Mónica Brunilda Rodríguez Lara / Coordinadora**  
[bienestaruniversitario@correo.ler.uam.mx](mailto:bienestaruniversitario@correo.ler.uam.mx)

(728) 282-7002 ext.6200

Ubicación: Edificio K puerta K3

Horario de atención: 10:00-14:00 y de 16:00-18:00

**M.C.S. Sarahi Damian Flores / Oficina de Proyectos Integrales para el Bienestar Universitario**

## Coordinación de Campus Virtual

**M. en C. Mónica Irene Silva López / Encargada de la Coordinación**  
[msilva@correo.ler.uam.mx](mailto:msilva@correo.ler.uam.mx)

**Ing. Fernanda Patricia Medina Villcaña**

**Lider de Proyectos para la Sistematización de Procesos Administrativos**  
[fmedina@correo.ler.uam.mx](mailto:fmedina@correo.ler.uam.mx)

(728) 282-7002 ext.6500

Ubicación: Edificio P segundo piso

Horario de atención: 10:00-14:00 y de 15:00-18:00

## Coordinación de Enlace Académico

**Dra. Karla Pelz Serrano / Coordinadora**  
[cea@correo.ler.uam.mx](mailto:cea@correo.ler.uam.mx)

(728) 282-7002 ext. 6400

Ubicación: Edificio P tercer piso

**Lic. Daniel Gómez Fol / Jefe Administrativo**

[movilidad@correo.ler.uam.mx](mailto:movilidad@correo.ler.uam.mx)

(728) 282-7002 ext. 6410

Ubicación: Edificio P tercer piso

Horario de atención: 10:00 - 17:00

**M.B.A Wendy Nancy Ramos Loredo / Promotora de Servicio Social**  
[serviciosocial@correo.ler.uam.mx](mailto:serviciosocial@correo.ler.uam.mx)

728) 282-7002 ext. 642

Ubicación: Edificio K puerta K3

**Lic. Jorge G. Martínez Sandoval / Jefe de Sección de Actividades Deportivas**  
[jgms@correo.ler.uam.mx](mailto:jgms@correo.ler.uam.mx)

(728) 282-7002 ext. 6600

Ubicación: Edificio M puerta M13

**Rocio Georgina Hernández Solís / Oficina de Becas Rectoría General**  
 (55) 54834000 ext. 1589

[becas@correo.uam.mx](mailto:becas@correo.uam.mx)

Edificio C, primer piso / Rectoría General UAM

## Coordinación de Cultura y Extensión Universitaria

**Sr. David Rodríguez Zavala / Coordinador**  
[droduiguez@correo.ler.uam.mx](mailto:droduiguez@correo.ler.uam.mx)

(728) 282 70 02 ext. 6100

Ubicación: Edificio M puerta M14



## Secretaría de Unidad

**Dra. Alma Patricia De León Calderón / Secretaria de Unidad**  
[secretaria@correo.ler.uam.mx](mailto:secretaria@correo.ler.uam.mx)

## Coordinación de Sistemas Escolares

**Lic. María de la Luz Colín Rosas / Coordinadora**

[mcolin@correo.ler.uam.mx](mailto:mcolin@correo.ler.uam.mx)

**Lic. Leslye Rodríguez Terrón**

**Jefa de Sección de Servicios Escolares**

[lrodriguez@correo.ler.uam.mx](mailto:lrodriguez@correo.ler.uam.mx)

**Lic. Ivonne Vázquez Bernal**

**Analista de Sistemas Escolares**

[ivazquez@correo.ler.uam.mx](mailto:ivazquez@correo.ler.uam.mx)

[cse@correo.ler.uam.mx](mailto:cse@correo.ler.uam.mx)

(728) 282-7002 ext. 1721

Ubicación: Edificio K puerta K14

Horario de atención: 10:00-14:00 y de 16:00-18:00

## Coordinación de Servicios Administrativos

**Mtra. Claudia Elydee Cardeña Medina / Coordinadora**

[csa@correo.ler.uam.mx](mailto:csa@correo.ler.uam.mx)

**Lic. Rosisela Rebollar Loza**

**Jefa de Sección de Caja**

[rrebollar@correo.ler.uam.mx](mailto:rrebollar@correo.ler.uam.mx)

(728) 2827002 ext. 1018

Ubicación: Edificio P segundo piso

Horario de atención: 10:00-14:00 y de 16:00-18:00

## Coordinación de Servicios de Información y Comunicaciones

**Ing. Darío Solano Luna / Coordinador**

[dsolano@correo.ler.uam.mx](mailto:dsolano@correo.ler.uam.mx)

**Ing. Ezequiel Neri Nájera**

**Jefe de Sección de Conectividad y Redes**

[eneri@correo.ler.uam.mx](mailto:eneri@correo.ler.uam.mx)

(728) 282-7002 ext.1051

Ubicación: Edificio P segundo piso

**Ing. Josué Sánchez Mora**

**Jefe de Sección de Soporte Técnico y Operación**

[jsanchez@correo.ler.uam.mx](mailto:jsanchez@correo.ler.uam.mx)

(728) 282-7002 ext.1550

Ubicación: Edificio I puerta I6

**Lic. Tomás Ramírez Barajas**

**Jefe de Sección de Biblioteca**

[tramirez@correo.ler.uam.mx](mailto:tramirez@correo.ler.uam.mx)

(728) 282-7002 ext.1560

Ubicación: Edificio M puerta M9

Horario de atención: 10:00-14:00 y de 16:00-18:00



**Coordinación de Infraestructura y Gestión Ambiental****Arq. Gustavo Mejía Troncoso / Coordinador**[gmejia@correo.ler.uam.mx](mailto:gmejia@correo.ler.uam.mx)**C. a Dr. Alejandro Romero Alonso****Jefe de Obras y Mantenimiento****Responsable del Plan Institucional Hacia la Sustentabilidad (PIHASU) /****Pequeñas Acciones de Sustentabilidad (PAS)**[aromero@correo.ler.uam.mx](mailto:aromero@correo.ler.uam.mx)[paspihasu@correo.ler.uam.mx](mailto:paspihasu@correo.ler.uam.mx)

(728) 282 70 02 ext. 1910

Ubicación Edificio J puerta J2

Horario de atención: 10:00-14:00 y de 16:00-18:00

**Coordinación de Recursos Humanos****Lic. Jesús Gerardo Ocejo Martínez / Coordinador**[jocejo@correo.ler.uam.mx](mailto:jocejo@correo.ler.uam.mx)**Médico Adriana Carolina Planas Arce****Jefe de la Sección de Servicios Médicos**[aplanas@correo.ler.uam.mx](mailto:aplanas@correo.ler.uam.mx)

(728) 282 70 02 ext. 1810

Ubicación: Edificio K puerta K2

Horario de atención: 8:00 - 17:30

**Coordinación de Recursos Materiales****Ing. Guillermo Ibarra Nader / Coordinador**[gibarra@correo.ler.uam.mx](mailto:gibarra@correo.ler.uam.mx)**Ing. Faustino Rodríguez Sosa****Jefe de Sección de Servicios Auxiliares**[frodriquez@correo.ler.uam.mx](mailto:frodriguez@correo.ler.uam.mx)

728 282 7002 ext. 1420

Edificio J puerta J1

Horario de atención: 10:00-14:00 y de 15:00-18:00

**Oficina Técnica del Consejo Académico****Lic. Blanca Z. Chimal de la Cruz / Jefa de Oficina**[otca@correo.ler.uam.mx](mailto:otca@correo.ler.uam.mx)



## División de Ciencias Básicas e Ingeniería

Dra. Blanca Rafaela Silva López

[divisioncbi@correo.ler.uam.mx](mailto:divisioncbi@correo.ler.uam.mx)

Dr. Carlos Eduardo Díaz Gutiérrez / Secretario Académico

[secretariacbi@correo.ler.uam.mx](mailto:secretariacbi@correo.ler.uam.mx)

Coordinación de Estudios de Ingeniería en Sistemas Mecatrónicos Industriales

[coordinacion\\_ismi@correo.ler.uam.mx](mailto:coordinacion_ismi@correo.ler.uam.mx)

Dra. Karen Samara Miranda Campos / Coordinadora de Estudios de Ingeniería en Computación y Telecomunicaciones

[coordinacion\\_ict@correo.ler.uam.mx](mailto:coordinacion_ict@correo.ler.uam.mx)

Dra. Eloísa Domínguez Mariani/ Coordinadora de Estudios de Ingeniería en Recursos Hídricos

[coordinacion\\_irh@correo.ler.uam.mx](mailto:coordinacion_irh@correo.ler.uam.mx)

## División de Ciencias Biológicas y de la Salud

Dr. Silvestre de Jesús Álave Espidio / Director

[divisioncbs@correo.ler.uam.mx](mailto:divisioncbs@correo.ler.uam.mx)

Dra. Ana Karen Talavera Peña / Secretaria Académica

[secretariacbs@correo.ler.uam.mx](mailto:secretariacbs@correo.ler.uam.mx)

Dr. José Cuauhtémoc Chávez Tovar / Coordinador de Estudios de la Licenciatura en Biología Ambiental

[coorba@correo.ler.uam.mx](mailto:coorba@correo.ler.uam.mx)

Dra. Mayra Díaz Ramírez / Coordinadora de Estudios de la Licenciatura en Ciencia y Tecnología de Alimentos

[clcyta@correo.ler.uam.mx](mailto:clcyta@correo.ler.uam.mx)

Dr. Pablo Adolfo Mayer Villa / Coordinador de Estudios de la Licenciatura en Psicología Biomédica

[clpb@correo.ler.uam.mx](mailto:clpb@correo.ler.uam.mx)

Dra. Ana María Rosales Torres/ Coordinadora del posgrado de Ciencias Biológicas y de la Salud

[doctocb@correo.xoc.uam.mx](mailto:doctocb@correo.xoc.uam.mx)

## División de Ciencias Sociales y Humanidades

Dr. Raúl Hernández Mar / Director

[divisioncsh@correo.ler.uam.mx](mailto:divisioncsh@correo.ler.uam.mx)

Mtra. Ana Carolina Robles Salvador / Secretaria Académica

[secretariacsh@correo.ler.uam.mx](mailto:secretariacsh@correo.ler.uam.mx)

Dr. Daniel Hernández Gutiérrez / Coordinador de Estudios de la Licenciatura en Educación y Tecnologías Digitales

[coordinacion\\_etd@correo.ler.uam.mx](mailto:coordinacion_etd@correo.ler.uam.mx)

Dr. Rubén Gutiérrez Garza / Coordinador de Estudios de la Licenciatura en Arte y Comunicación Digitales

[coordinacion\\_acd@correo.ler.uam.mx](mailto:coordinacion_acd@correo.ler.uam.mx)

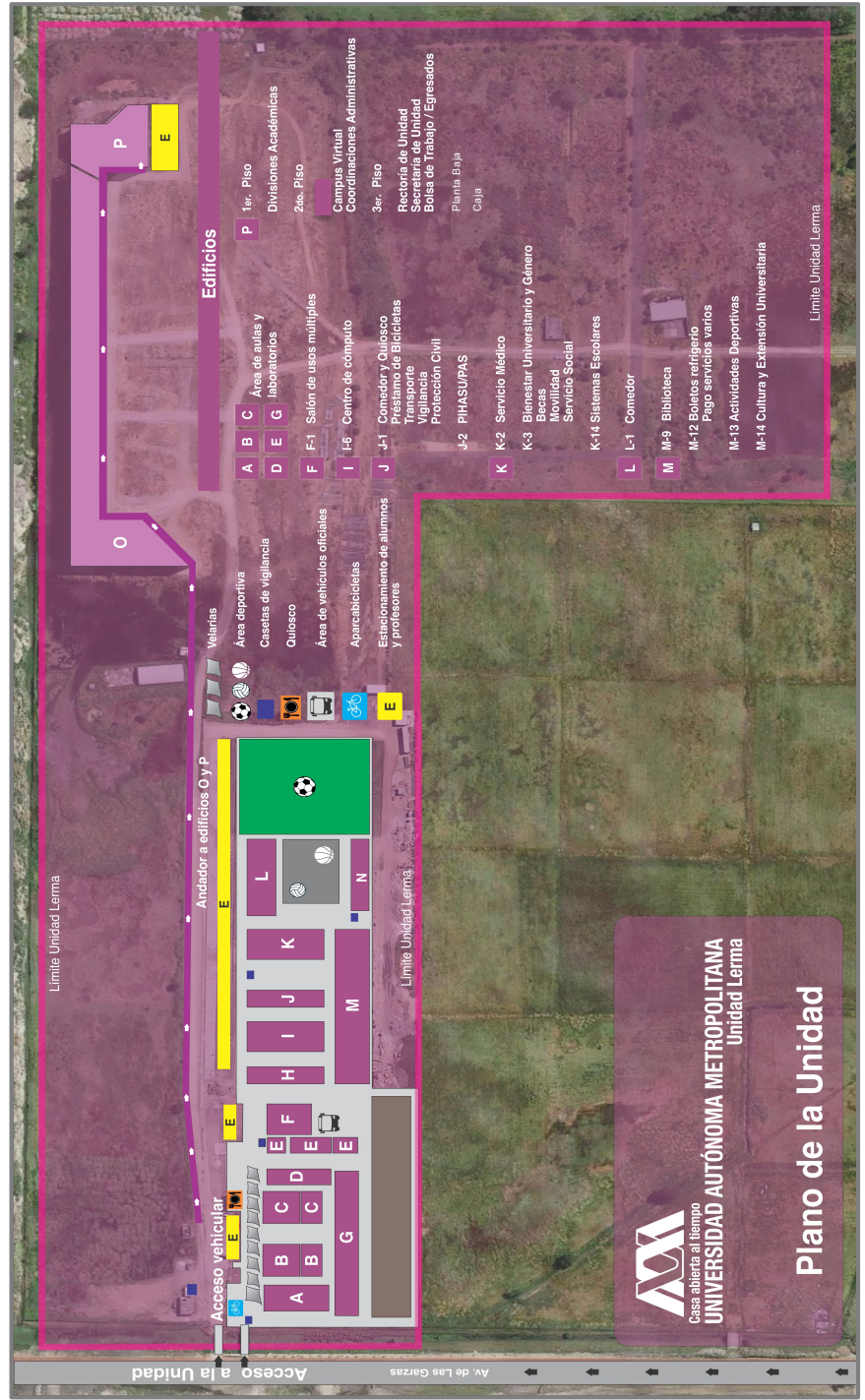
Dra. Julieta Martínez Cuero / Coordinadora de Estudios de la Licenciatura en Políticas Públicas

[coordinacion\\_pp@correo.ler.uam.mx](mailto:coordinacion_pp@correo.ler.uam.mx)

<http://www.ler.uam.mx/es/UAML/directorio>



# Plano de la Unidad Lerma




  
 Casa abierta al tiempo
   
**UNIVERSIDAD AUTÓNOMA METROPOLITANA**
  
 Unidad Lerma
   
**Plano de la Unidad**



# Ubicación de las Unidades (código QR)



**Azcapotzalco**



**Cuajimalpa**



**Iztapalapa**



**Lerma**



**Xochimilco**



**Rectoría General**

Escanea el código para localizar la unidad en tu dispositivo móvil mediante una aplicación de mapas



## Agradecimientos

Las Coordinaciones de Enlace Académico y Sistemas Escolares agradecen la colaboración de los Coordinadores y Jefes de Sección de Rectoría y Secretaría de la Unidad Lerma que aportaron la información para la elaboración de la Guía de Inducción a la Vida Universitaria.

Agradecemos de manera especial al Arquitecto Alejandro Romero Alonso por su valiosa colaboración en el diseño gráfico y composición del documento "VIDA UNIVERSITARIA, UNIDAD LERMA".

